

Pohdintaa päihteistä ja työttömyydestä

Olavi Kaukonen
Salu 13.9.2017

14.9.2017

Mitä tiedämme syy-seuraussuhteista?

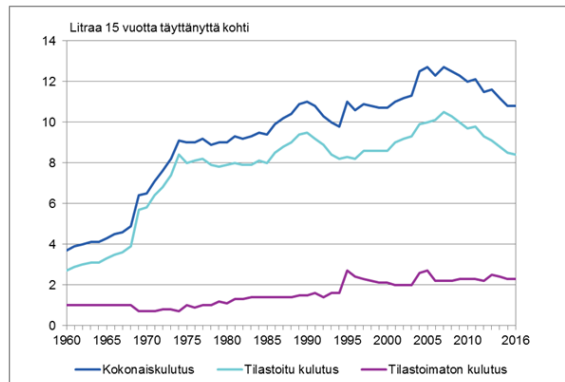
- Mistä päihdeongelmat aiheutuvat?
- Tiedämmekö, kenen käyttö kehittyy ongelmalliseksi?
- Tiedämmekö, kuka toipuu?

- Mikä aiheuttaa työttömyyden?
- Miten päihteiden käyttö vaikuttaa työttömyyden syntyyn tai paluuseen työmarkkinoille?
- Ennustaminen ja jälkiselitykset?

14.9.2017

2

Alkoholijuomien kulutus 1960 – 2016 (100 % alkoholina) (THL 2017)

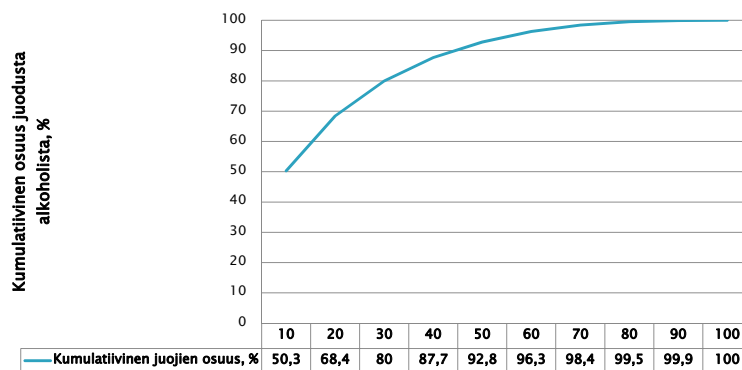


14.9.2017

3



Alkoholin kulutuksen kasautuneisuus (Mäkelä & Mustonen 2010)



Juomatavat vaikuttavat haittojen määrään ja jakautumiseen (Kreitman 1986; Rossow 2006; Poikolainen & Paljärvi 2007)

- ▶ Noin 10 % naisista ja miehistä raittiita
 - ▶ Neljäs miehistä ja kolmas naisista "puhtaita kohtuikäyttäjiä"
 - ▶ Vaikka laskennallisesti suurkuluttajia on miehistä vain 8 ja naisista 5 %, humalahakuisesta juomatavasta johtuen nk. riskikäyttäjiä on enemmistö
 - Miehistä 65 %
 - Naisista 55 %
 - ▶ Erilaiset terveydelliset ja sosiaaliset haitat jakautuvat laajalti väestöön
 - Suurkuluttajat tuottavat enimmillään 20 – 30 % terveydellisistä alkoholihaitoista
 - Kokonaiskulutuksen muuttuessa, muutokset näkyvät kaikissa kuluttajaryhmissä
- ⇒ **Preventiiviparadoksi:** jos halutaan vaikuttaa haittojen määrään, on toimenpiteet kohdennettava koko väestöön
- ⇒ **Sosiaaliryhmittäiset riskit jakautuvat eri tavoin**
- ⇒ **Myös yksilölliset riskit jakautuvat eri tavoin**

Miten työttömyys vaikuttaa päihteiden käyttöön?

- Väestötasolla taloudellinen laskusuhdanne vähentää **lähes** kaikkia tilastoituja sosiaalisia ongelmia, kun alkoholin kokonaiskulutus laskee
- Yksilö/ryhmätasolla
 - Jos päihteiden käyttö on ollut runsasta ennen työttömyyskokemusta, sillä on taipumus lisääntyä
 - Jos kulutus on ollut vähäistä tai maltillista ennen työttömyyttä, sillä on taipumus edelleen vähentyä

Alkoholin terveyshaittojen sosioekonominen jakauma

Valkonen ym. (1992): Sosioekonomiset kuolleisuuserot, SVT

	Ylemmät toimihenkilöt	Alemmat toimihenkilöt	Työntekijät	Maanviljelijät	Kaikki
Väestöosuus	17 %	19 %	53 %	11 %	100 %
Alkoholimyrkytys	6 %	11 %	76 %	7 %	100 %
Alkoholiperäiset taudit	11 %	15 %	68 %	6 %	100 %

14.9.2017

7



Miksi päihteisiin liittyvät sosioekonomiset erot ovat edelleen kasvaneet?

- Kulutusmäärissä ei ole oleellisia eroja, mutta juomatavoissa on
- Hyväosaiset ovat keskimäärin lähtökohtaisesti terveempiä (elintavat)
- Terveyspalvelut tavoittavat parhaiten terveitä ja hyväosaisia
 - Työterveyshuollon merkitys
- Parempiosaisilla on laajemmat ja kantavammat sosiaaliset turvaverkot
- Työttömyyteen liittyvät riskit ovat kääntäen verrannollisia sosiaaliseen ja työmarkkina-asemaan
 - Työyhteisöjen sietokyky vaihtelee aseman mukaan ja yksilöllisesti
 - Etenkin työttömät ohjautuvat kuntoutusjärjestelmässä muita heikommin

14.9.2017

8



Mitä tiedämme päihdehaittojen ja työttömyyden välisistä suhteista?

- Tiedämme aika paljon päihdehaittojen tai mielenterveysongelmien etiologiasta ja toipumisennusteista tilastollisesti
- Emme tiedä yksilötasolla, kuka kehittää (työelämästä syrjäyttävän) päihderiippuvuuden
- Emme tiedä yksilötasolla, kuka hyötyy hoidosta ja kuka hoidosta riippumatta
- Sosiaalinen asema ja sosiaaliset suhteet ennustavat myös työmarkkinoilla pysymistä ja/tai sinne palaamista, mutta vain tilastollisesti
- Työmarkkinaparadoksi: yksilöltä vaaditaan enemmän, kun työmarkkinoiden muutokset ovat luonteeltaan kansallisia ja ylikansallisia

14.9.2017

9

Työelämän muutos ja yksilön valintojen merkityksen korostuminen

- Globaalit muutokset ja tuotannon suuret trendit vaikuttavat työmarkkinariskeihin enemmän kuin yksilöiden valinnat
 - Digitalisaatio, automatisoituminen ja robotisoituminen vähentävät suorittavan työn tarvetta; suunnittelu- ja asiantuntijatyön kysyntä lisääntyy
- Yksilöiden valinnoilla on merkitystä – elinikäinen oppiminen ja uran vaihdokset
 - Työmarkkinakelpoisuuden säilyttäminen ja osoittaminen yhä tärkeämpää juuri epävarmoilla markkinoilla

14.9.2017

10

Työttömyyden ja työttömien hallinnoinnin muutos

- Aktivoivan työvoimapolitiikan muutokset
 - Työhallinnon aktiivitoimenpiteet ja työttömien uusjako
- Miten osatyökykyiset otetaan mukaan, vai otetaanko?
- Miten työttömien toimeentulo varmistetaan?
 - Työttömyysturvan kehittäminen näyttää olevan historiallisista syistä erittäin vaikeaa
 - Muun sosiaaliturvan kehittäminen – kuntoutus ja siihen liittyvä toimeentuloturva?
 - Perustulomallit?

14.9.2017

11



Miten työyhteisöt voisivat varautua jäsentensä elämäntilanteisiin haasteisiin?

- Päihteet merkittävä yksittäinen työhyvinvoinnin riskitekijä
- Hoitoonohjaussuosituksista työyhteisön päihdeohjelmiin
 - Hoitoonohjaus on ollut hyödyllistä, mutta työsuhteen jatkumisen näkökulmasta ollaan jo pääsääntöisesti myöhässä
 - Koko työyhteisön vastuu jäsentensä hyvinvoinnista voisi kasvaa
 - Päihteiden käytön yhteisöllinen sääntely (koko työyhteisön säännöt) yksilön valinnan rinnalla
 - Varhaisen välittämisen mallit, leimaamisen välttäminen
 - Työterveyshuolto tukemaan työ- ja toimintakykyä
- Päihdehuollon mahdollisuudet ovat aikaisempaa rajallisemmat
 - Kuntoutuspäätösten myöhäisyys
 - Monipäihteisyyden lisääntyminen

14.9.2017

12



Keitä päihdehuolto tavoittaa?

	Vain alkoholin käyttöä	Myös laittomia huumeita käyttäneet
län keskiarvo	54	33
Naisia (%)	26	29
Parisuhteessa (%)	21	20
Ansiotyössä (%)	10	6
Työtön (%)	28	56
Eläkkeellä (%)	52	20
Asunnoton (%)	5	10

14.9.2017

13



Päihteiden käytön vaikutus työttömyysriskiin

- Kenestä puhumme, kun puhumme työttömistä?
 - Heinäkuussa 2017 työttömyysaste oli 7,5 %, Tilastokeskuksen mukaan 207 000 henkilöä (+/- 18 000)
 - Pitkäaikaistyöttömiä (yhtäjaksoisesti yli vuoden työttöminä) 106 000
 - Työllisyyspalveluissa ensisijaisena työttömyyden syynä mielensterveys- tai päihdeongelmat noin 70 %:lla pitkäaikaistyöttömistä
 - Rakennetyöttömyyden kova ydin?
 - Nuoria (16 – 29-vuotiaita) on ikäluokan verran sekä koulutuksen että työllistämistoimien ulkopuolella
 - Nuorten (16 – 24-vuotiaiden) osuus psykiatrisen hoidon käytöstä on kasvanut nopeasti
 - Nuorten (alle 30-vuotiaiden) useita päihteitä käyttäneiden naisten osuus päihdeasiakkaista kasvanut nopeasti

14.9.2017

14



Kumpi olikaan ensin?

- Työelämän muutokset ovat nopeutuvia ja vaikuttavat koko väestöön laajasti, mutta eivät kovin tasa-arvoisesti
- Alkoholipolitiikan muutokset vaikuttavat kaikkiin kuluttajaryhmiin, mutta eivät myöskään tasa-arvoisesti
 - On siedettävä rajoittavaa alkoholipolitiikkaa, jos halutaan rajoittaa haittoja ja työmarkkinoilta putoamista
- Reunalta putoaa helpommin: alhaisempi sosiaalinen ja työmarkkina-asema ovat itsessään riskejä muuttuvilla työmarkkinoilla
 - Riskit kumuloituvat, kun juomatavat ovat vahvasti humalahakuisia
- Päihteet ovat merkittävä yksilöllinen työttömyysriski ja etenkin uudelleen työllistymisen este
 - Nuorena alkanut runsas päihteiden käyttö ja monipäihteisyys kasvattavat riskiä syrjäytyä työmarkkinoilta pysyvästi
- Päihdehuolto auttaa tutkitusti myös työttömiä, mutta työllistymisen kannalta hoitoon hakeudutaan pääsääntöisesti liian myöhään
 - Kuntoutusjärjestelmän tulisi olla nykyistä selvästi kannustavampaa sekä asiakkaille että työnantajille