



Mielenterveyden keskusliitto

Disability Employment Forum

Osio 2- Alustus

Sosiaalityön asiantuntija Riikka Mettälä

22.10.2020

Palkan ja sosiaalietuuksien yhteensovittamisen haasteet

Työkyvyttömyyseläkkeellä työnteko ja eläkkeensaajan asumistuki

- Työkyvyttömyyseläkkeen ansaintaraja eli paljonko eläkkeen rinnalla saa tienata on selkeämpi hahmottaa
 - [Kelan](#) työkyvyttömyyseläkkeessä ansaintaraja on bruttona 834,52 euroa kuukaudessa/v.2020
 - Työeläkelaitoksen myöntämässä työkyvyttömyyseläkepäätöksessä lukee henkilökohtainen tarkka ansaintaraja
 - Eläkkeen voi jättää lepäämään vähintään kolmeksi kuukaudeksi
- Melko pienetkin palkkatulot vaikuttavat eläkkeensaajan asumistukeen
 - [Kelan](#) ohjeistus: ilmoita Kelaan jos sinun tai puolisosin yhteenlasketut vuositulot kasvavat 921 euroa tai enemmän (76,75 euroa kuukaudessa)
- Työnteon kannattavuuspulmat, jos käteen jäävä summa ei muuta tulotasoa kovinkaan merkittävästi

- Jos työsuhteen kesto on yli kuusi kuukautta = jatkuva tulo, on helpompi pysyä ajan tasalla työnteon vaikutuksesta eläkkeensaajan asumistukeen
 - Bruttopalkkatulo vaikuttaa asumistukeen niin kauan kuin tulo jatkuu
- Eläkkeensaajan asumistuen laskukaava on monimutkaisempi tilanteissa, joissa henkilön työsuhteet kestävät alle kuusi kuukautta.
 - Henkilön tulisi osata arvioida tarkistusjakson aikainen vuositulon kokonaismäärä bruttona mahdollisimman realistisesti, jotta liikamaksulta ja etuuden takaisinperinnältä vältyisi

Useiden eri etuuksien ja palkkatulojen yhteensovittaminen

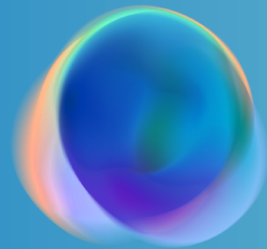
- Esimerkiksi työttömänä työnhakijana on myös osatyökykyisiä ihmisiä, joiden työllistymistä hankaloittaa vamma tai sairaus
- Työttömänä työnhakijana henkilö voi saada esimerkiksi työmarkkinatukea, yleistä asumistukea ja perustoimeentulotukea.
- Useampien etuuksien saaminen ja esim. osa-aikatyön aloittaminen edellyttää henkilöltä paljon selvittelyjä ja voimavaroja
 - Mm. tulee selvittää TE-palveluista täyttykö edellytykset soviteltuun työttömyysetuuteen
 - Tulee varmistaa Kelasta, miten työnteko vaikuttaa etuuksiin ja miten tulee toimia
- Ansiotulovähennykset ja suojaosuudet = henkilö voi tienata tietyn verran ilman, että se vaikuttaa etuuksiin.
 - Yleisessä asumistuessa huomioidaan [ansiotulovähennys](#) (300 e/kk)
 - Sovitellussa työttömyysetuudessa on [suojaosuus](#) (tavallisesti 300e jos etuus maksetaan kuukauden välein tai 279 e jos etuus maksetaan 4 viikon välein HUOM! Uutena tietona, että koronaepidemian vuoksi korotettujen suojaosuuksien kesto tarkoitus jatkaa 31.12.2020 saakka.)
 - Perustoimeentulotuessa huomioidaan [ansiotulovähennys](#) (150e/kk)

- Henkilön tulisi saada selkeät ja ymmärrettävät ohjeet, miten hänen tulee toimia etuuksien suhteen ja miten työnteko etuuksiin vaikuttaa
 - kynnys ottaa töitä vastaan madaltuu ja pelko takaisinperinnästä hälvenee
 - Kelalla on mm. henkilökohtaiset Kela-neuvojat erityistä tukea tarvitseville ihmisille, jotka auttavat kokonaistilanteen kartoittamisessa
- Monilla on halu ja motivaatio tehdä töitä oman työkykynsä mukaan ja tähän kannattaa panostaa → Työelämän ulkopuolella olevista osatyökykyisistä ihmisistä 65 000 haluaisi työskennellä ja näiden ihmisten oman arvion mukaan myös kykenisivät siihen. Kts. mm.: <https://www.soste.fi/tyollisyys/osatyokykyiset-ovat-merkittava-tyovoimapotentiali/>

Sosiaaliturvauudistus

- Tavoitteena selkeämpi ja toimivampi järjestelmä, joka mahdollistaa työnteon ja sosiaaliturvan yhteensovittamisen muuttuvissa elämäntilanteissa
- Sosiaaliturvakomitea on hahmotellut sosiaaliturvan neljä keskeistä ongelmakokonaisuutta:
 - sosiaaliturvan monimutkaisuus
 - ansiotyön ja sosiaaliturvan yhdistäminen
 - vähimmäisturva, perusturva ja asuminen sekä
 - palvelujen ja etuuksien yhteensovittaminen
- Jokaisesta ongelmakokonaisuudesta on tarkoitus tehdä oma raporttinsa, joiden tarkoitus valmistua kevään-kesän 2021 aikana
- Komitean raportit valmistelevat sosiaaliturvan uudistamisen tiekarttaa

Lähde: <https://stm.fi/sosiaaliturvauudistus>



Mielenterveyden keskusliitto

Mielenterveysongelmia itse kokeneiden ihmisten järjestö

Malmin kauppatie 26
00700 Helsinki

etunimi.sukunimi@mtkl.fi