



Går pusslet att bygga på svenska efter SOTE - reformen

**Skrämmer SOTE? På omdaningens
tröskel? 10.11.2016**

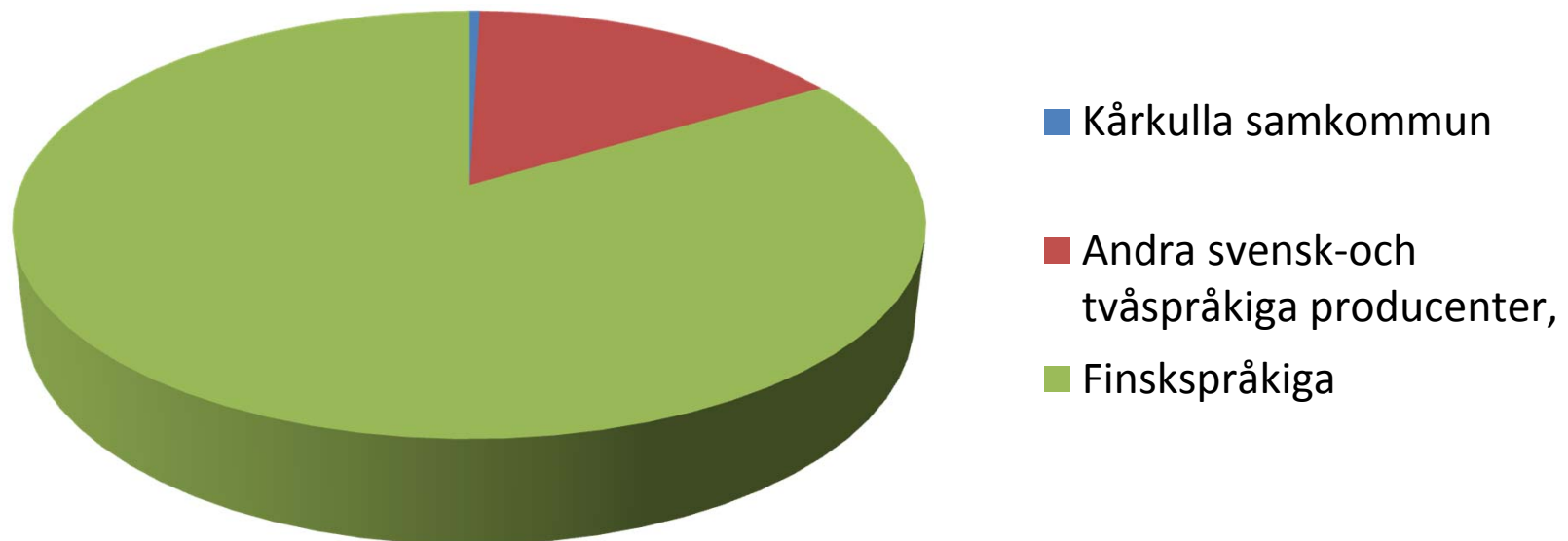
SAMS Varför en reform av lagstiftningen?

- Förändringar som har skett i verksamhetsmiljön
- Grundlagsutskottets utlåtande
- FN:s konvention om rättigheter för personer med funktionsnedsättning
- Grundlagen
- Revideringen av socialvårdslagstiftningen som helhet



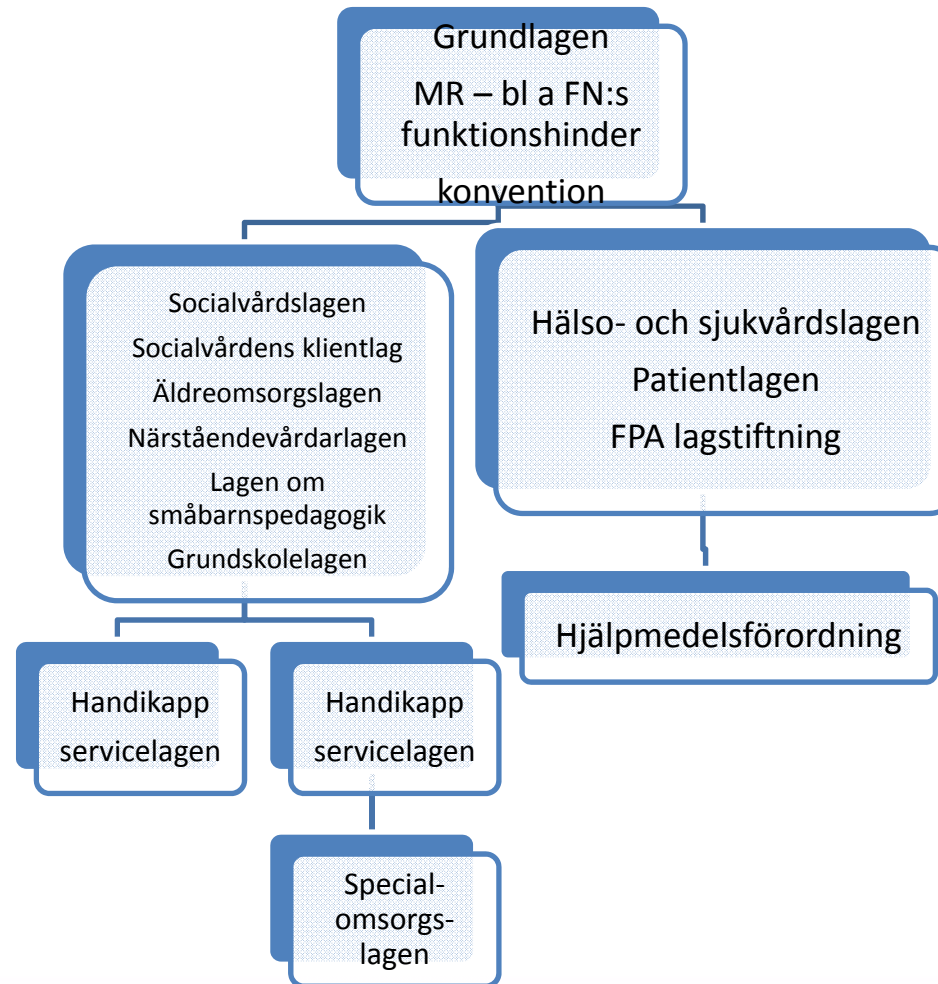
Serviceproduktion för personer med funktionsnedsättning

Svenskspråkig serviceproduktion





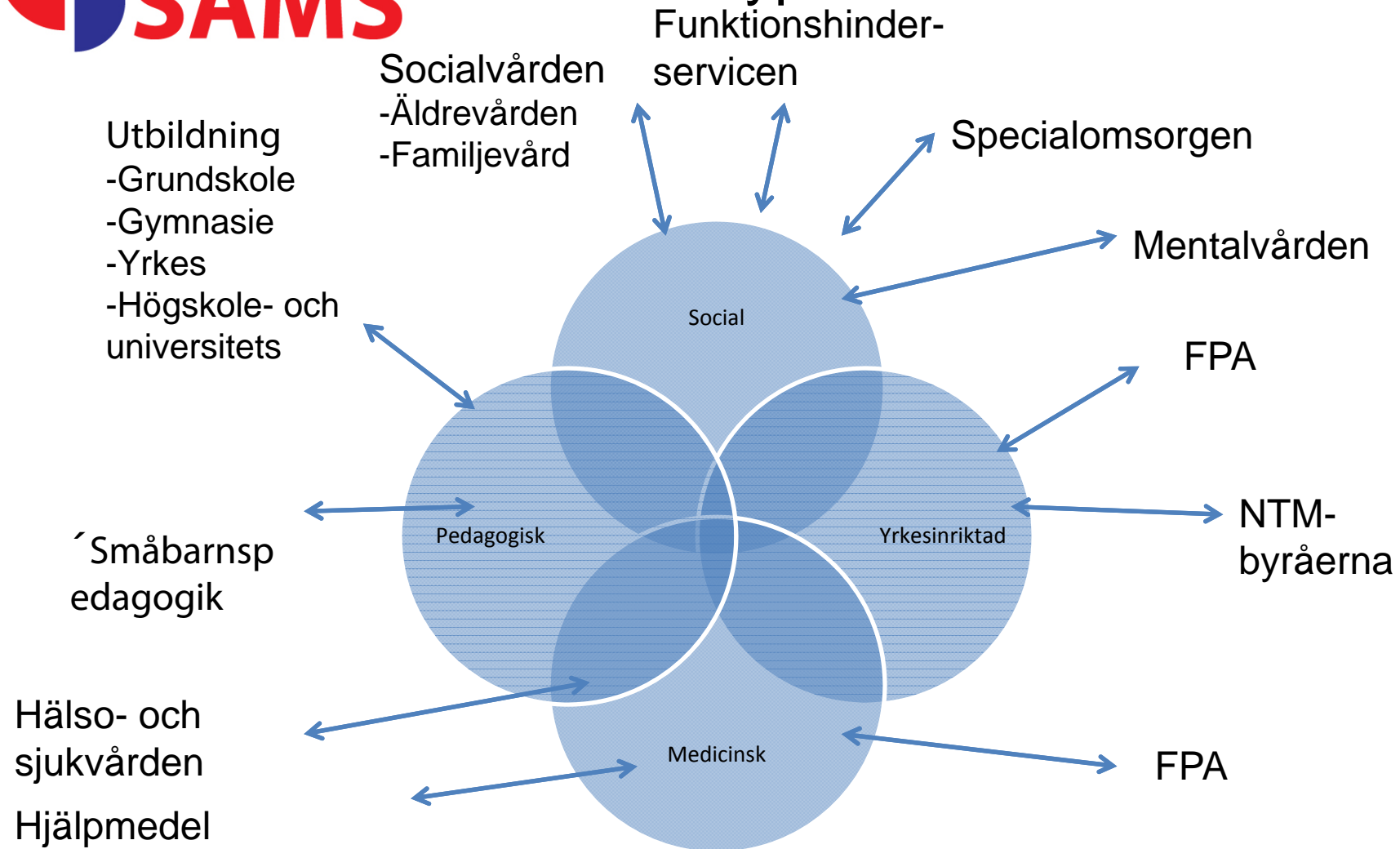
Kommunernas och samkommunernas skyldigheter idag



Samarbetsförbundet kring funktionshinder rf



Olika typer av service

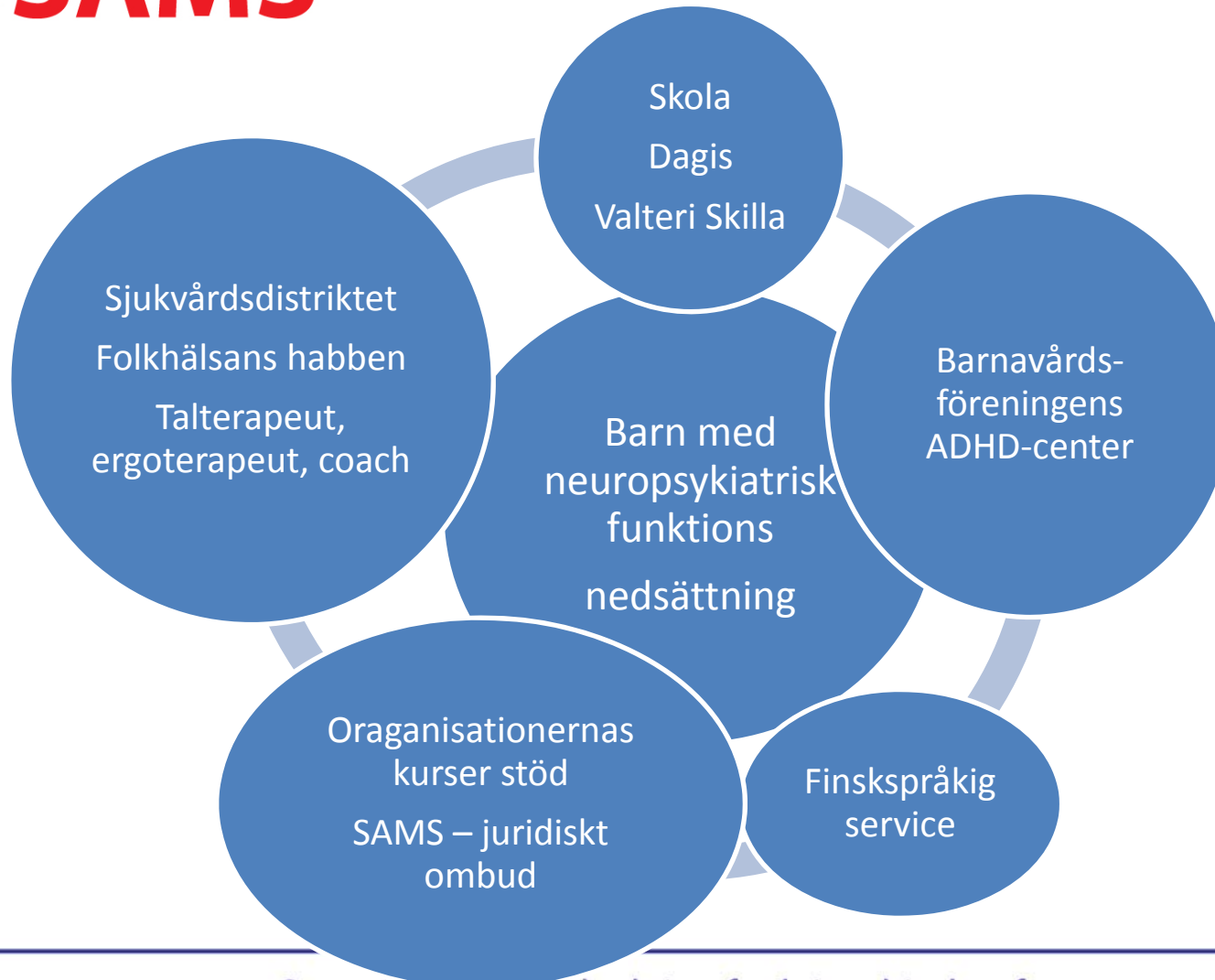




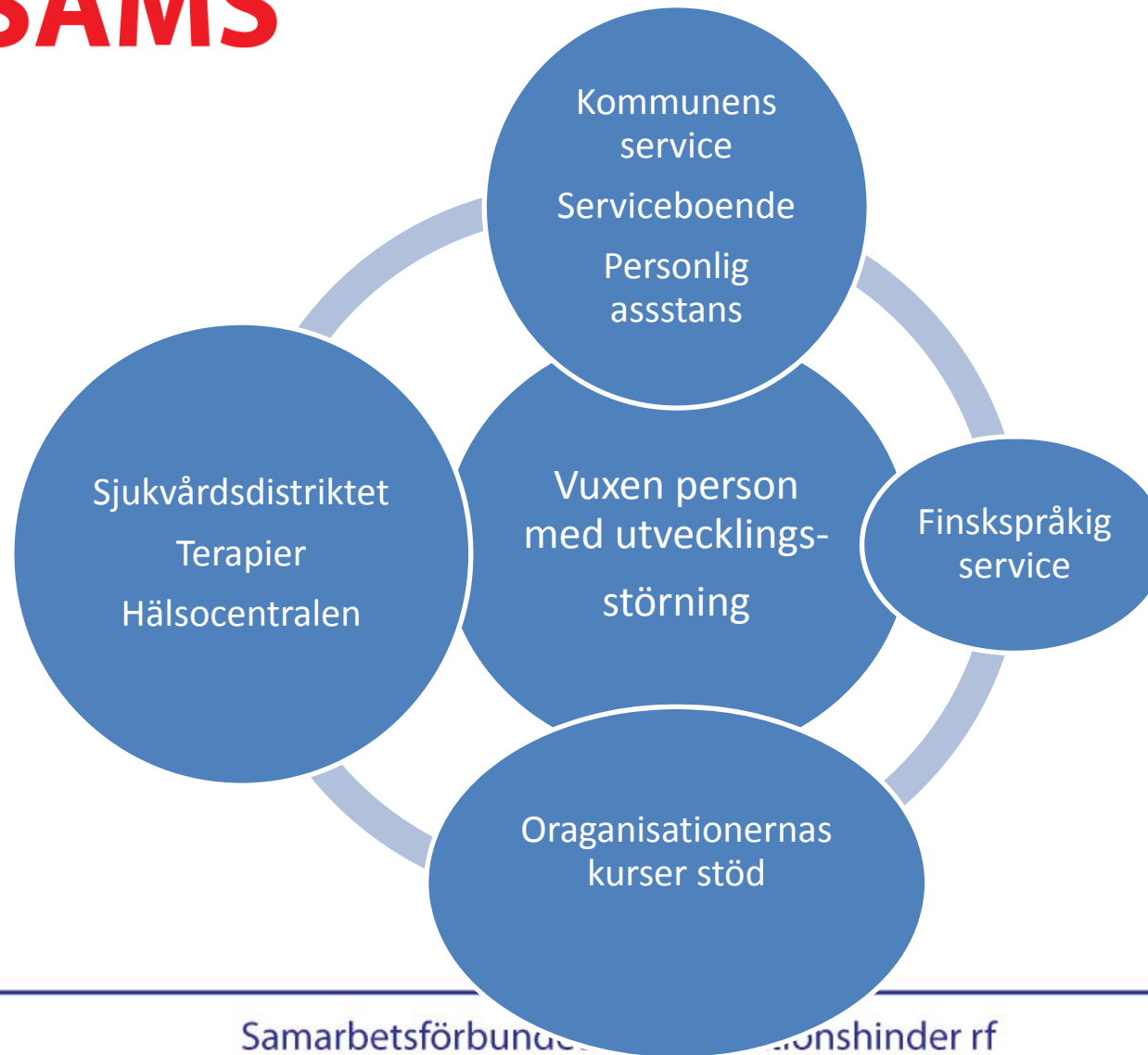
Exempel på servicestruktur för fungerande vardag

Barn med utvecklingsstörning huvudsakligen - specialomsorg





Samarbetsörbundet kring funktionshinder rf





Vuxen med neurologisk funktionsnedsättning



Samarbetsförbundet kring funktionshinder rf

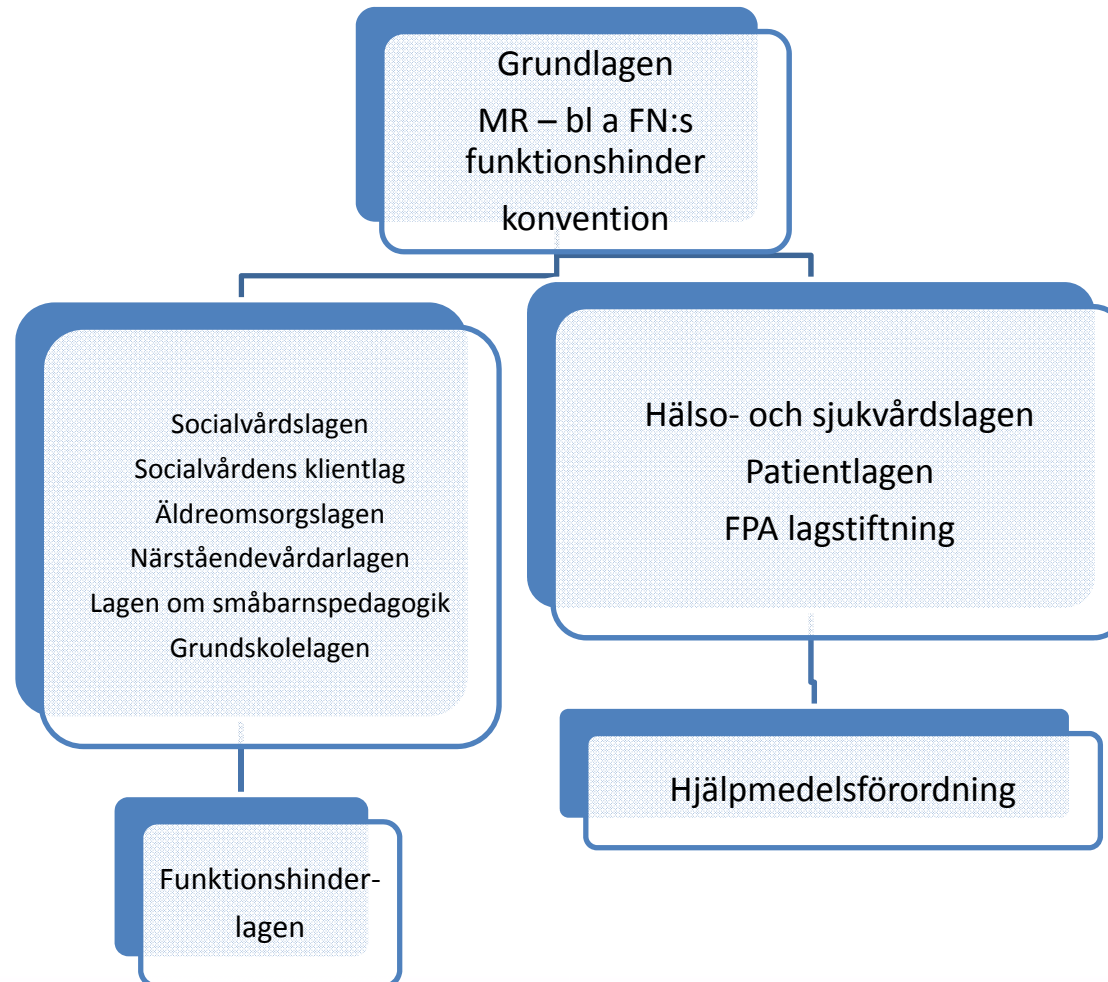


Vad händer just nu parallellt med SOTE



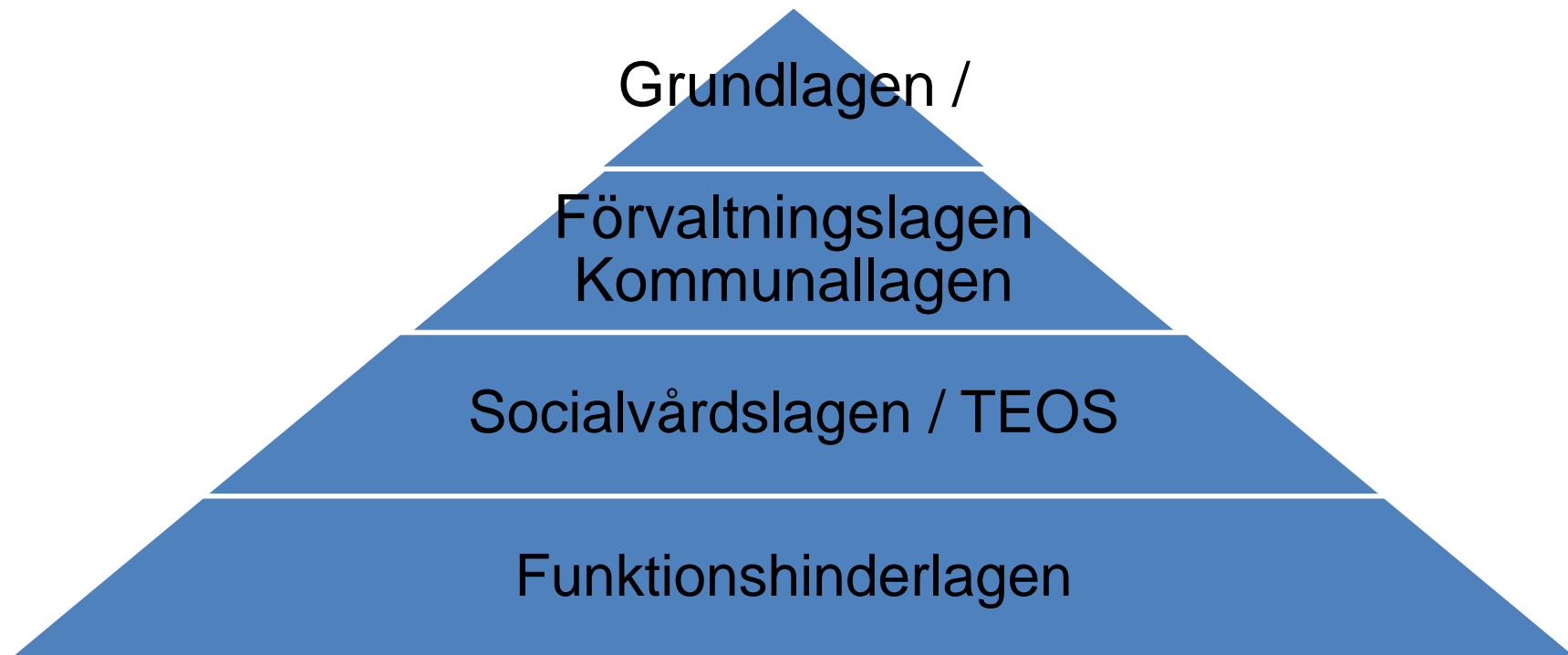


Landskapens skyldighet efter SOTE-reformen



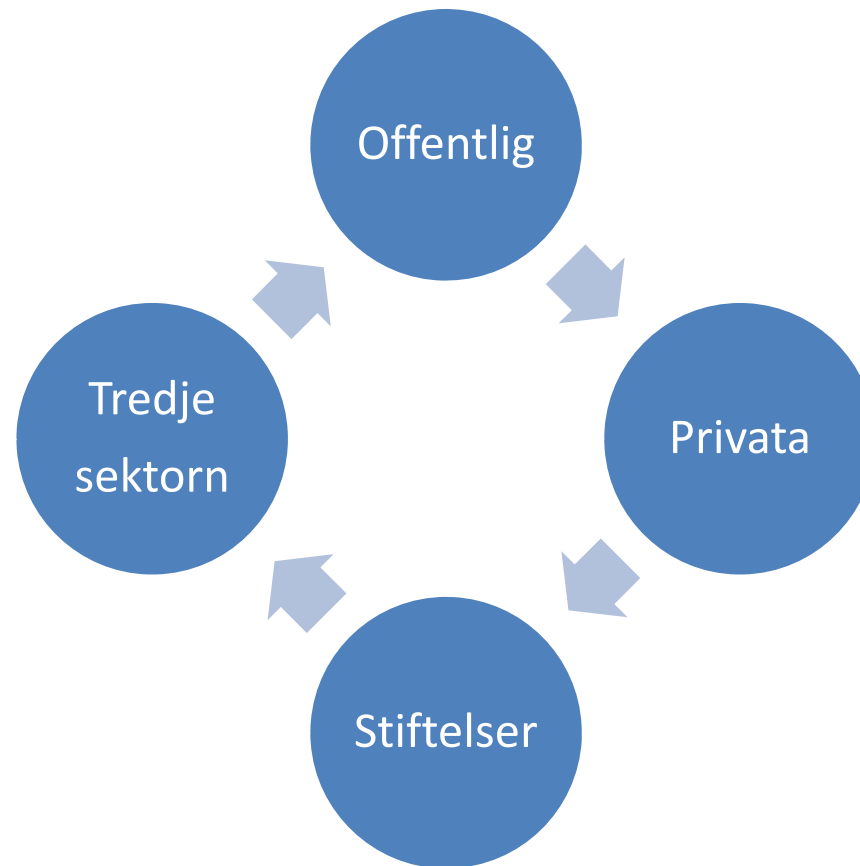


Lagarnas hierarki efter lagändringen





Fungerande svenskspråkig service också efter SOTE





SOTE – pusslet på svenska





Framtiden?





Framtiden?



Samarbetsförbundet kring funktionshinder rf



Går det att hålla ihop pusslet?

- Koordinerering
- Samordning
- Kompanjonskap





SAMS – SOTE utlåtande

- 36 § 4 mom: ändras till:
- *Utvecklingsverksamheten i landskapet Nyland svarar för utvecklandet av tjänster på svenska i hela landet i enlighet med 1-3 mom. Dessutom fungerar enheten som en nationell samordnande och koordinerande mekanism för svenskspråkig och teckenspråkig service i hela landet tillsammans med delegationen för social- och hälsovård och det svenskspråkiga servicentret.*



- För att kunna säkerställa en jämlik tillgång till social-, hälso- och sjukvårdstjänster för svenskspråkiga också efter reformen
- Koordinerande och samordnande mekanismer både på landskapsnivå och nationell nivå.
- För att landskapen, samarbetsområdena och kommunerna också efter reformen ska kunna uppfylla sina lagstadgade skyldigheter gentemot den svensksspråkiga befolkningen och andra minoritetsspråk såsom exempelvis teckenspråken



- sakkunskap om hur den svenskspråkiga servicen säkerställs
 - i olika styrande dokument och avtal,
 - vilket behov det finns av svenskspråkig personal,
 - var svenskspråkig service finns,
 - vad som behöver utvecklas och vilken
 - utbildning det behöver satsas på samt
 - hur den jämlika tillgången till svenskspråkiga tjänster säkerställs i upphandlingar.
- ansvarar samordnaren för att det finns tillräckligt bred serviceproduktion på svenska och andra minoritetsspråk och att kedjorna för tjänsteproduktionen inte därför blir haltande eller att produktionen centraliseras till enbart en producent.



- verksamhet, stödverksamhet och expertteam för hur det svenska språket och möjligtvis andra minoritetsspråk såsom teckenspråk ska beaktas i styrande dokument och avtal
 - landskapens landskapsstrategi, samarbetsavtal, servicestrategin för social- och hälsovården, förvaltningsstadgan, stiftelseurkund, serviceinrättningarnas stiftelseurkunder, koncerndirektiven, koncerndirektivens allmänna anvisningar för att de grundläggande rättigheterna, internationella åtaganden, rättigheterna enligt allmän lagstiftning och speciallagstiftning och ansvaret samt uppgifterna i lagen om ordnande av social och hälsovård, speciellt 4 § , 6 § , 7 § , 9 § , 12 § och 13 § ska uppfyllas i landskapen, samarbetsområdena.
 - Stödverksamhet och experttjänster ska också kunna erbjudas kommunerna för skötseln av deras uppgifter.



- Art. 4.3 FN:s funktionshinderkonvention
- Ta tillvara sakkunskap



Tack!

