



Klubitalot – neljä case-elinkaarilaskelmaa kustannuksista ja hyödyistä

Vates 
säätiö

Harri Hietala



Elinkaarilaskelmien oletuksia

- Laskelmat on laadittu neljälle henkilöprofiilille: toteutuneesta sekä aktiivisesta ja passiivisesta elämänkaaresta.
- Laskelmat tehty koko elinkaaren yli ottaen huomioon työhön ja työttömyyteen liittyvät seikat. Ulkopuolelle on siten jätetty lapsuus, koulutus, perhe-elämä, työhön liittymätön julkisten palveluiden käyttö (esim. norm. sairastaminen) sekä vanhuus (pl. eläke)
- Laskettu sekä henkilön toimeentulo että julkisen talouden tulot (tuloverot, sova-maksut, kulutusverot) ja menot (työttömyys, sote, päihde, vankein)

Nainen 53 vuotta

Case-elinkaarilaskelma – Nainen 53 vuotta

TOTEUTUNUT

Työtön	Työura(sat.)	Vankila	Työtön	Aktivointi	Työura	Eläke
21-29	30-38	39-42	43-50	51-58	59-62	63-83

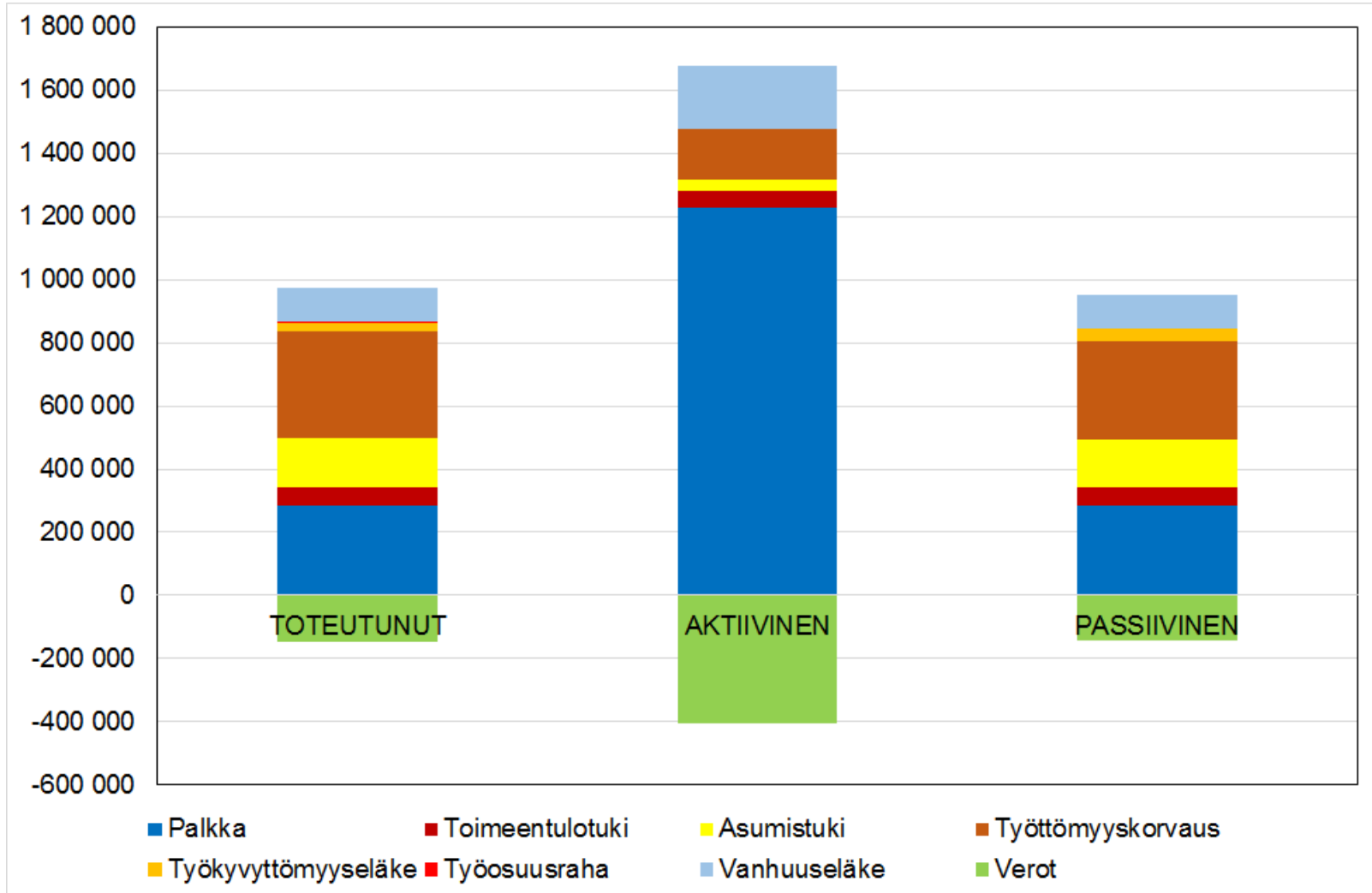
AKTIIVINEN

Työtön	Työura(sat.)	Aktivointi	Työura	Eläke
21-29	30-34	34-36	36-62	63-83

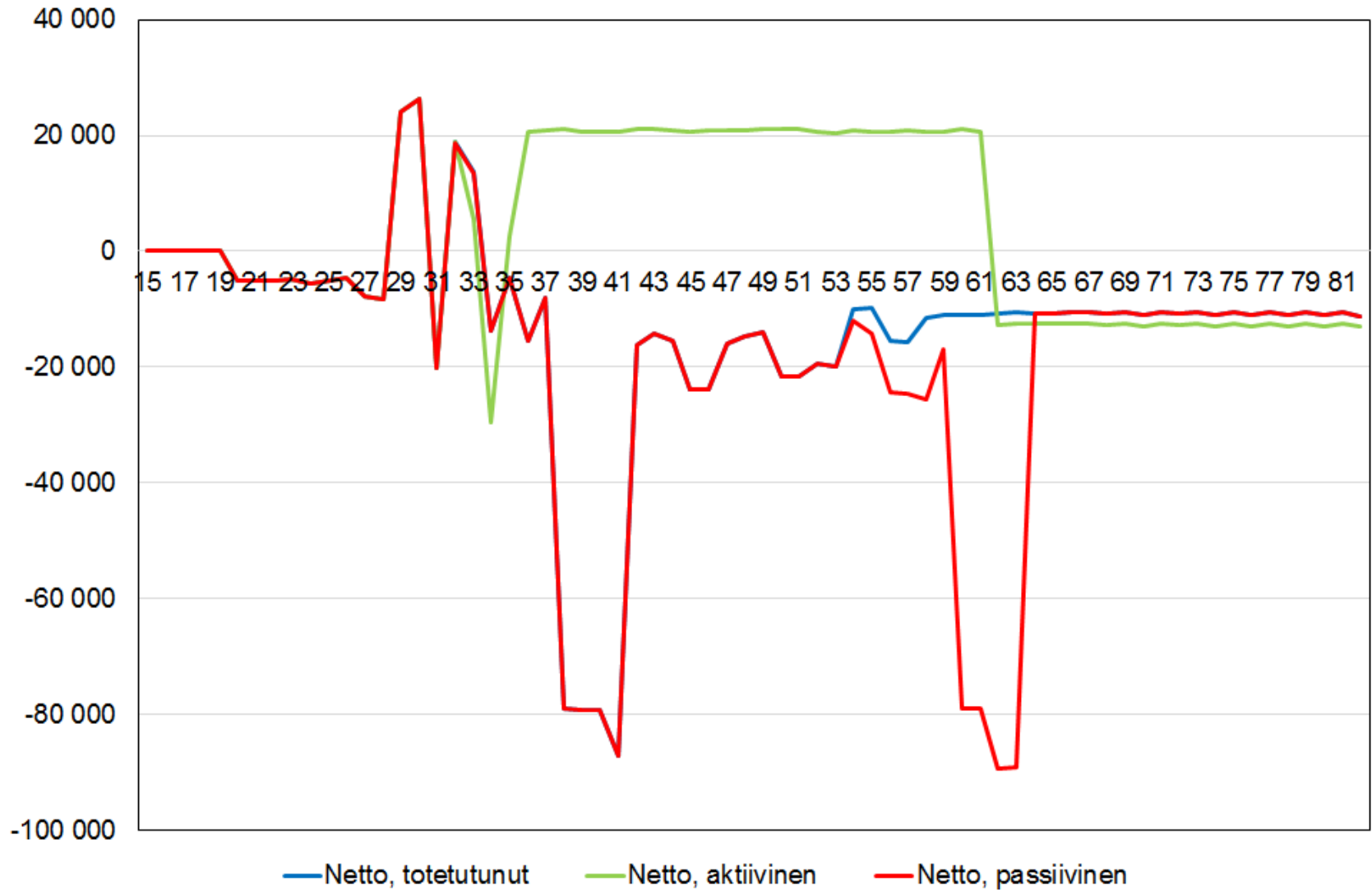
PASSIIVINEN

Työtön	Työura(sat.)	Vankila	Työtön	Aktivointi	Työkyvytön	Vankila	Eläke
21-29	30-38	39-42	43-50	51-55	56-60	61-64	63-83

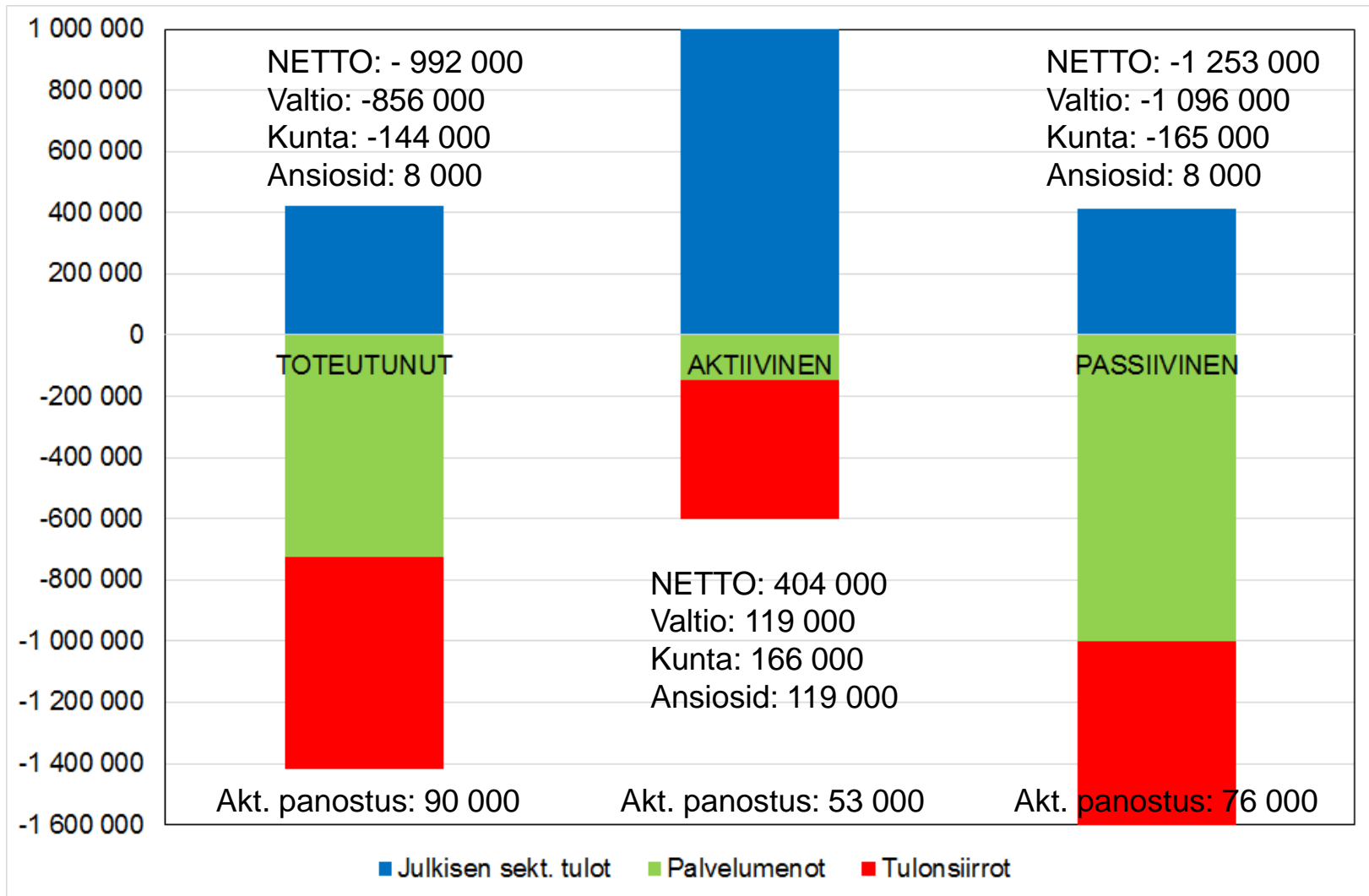
Henkilön elinkaaren diskontattu nettotulo



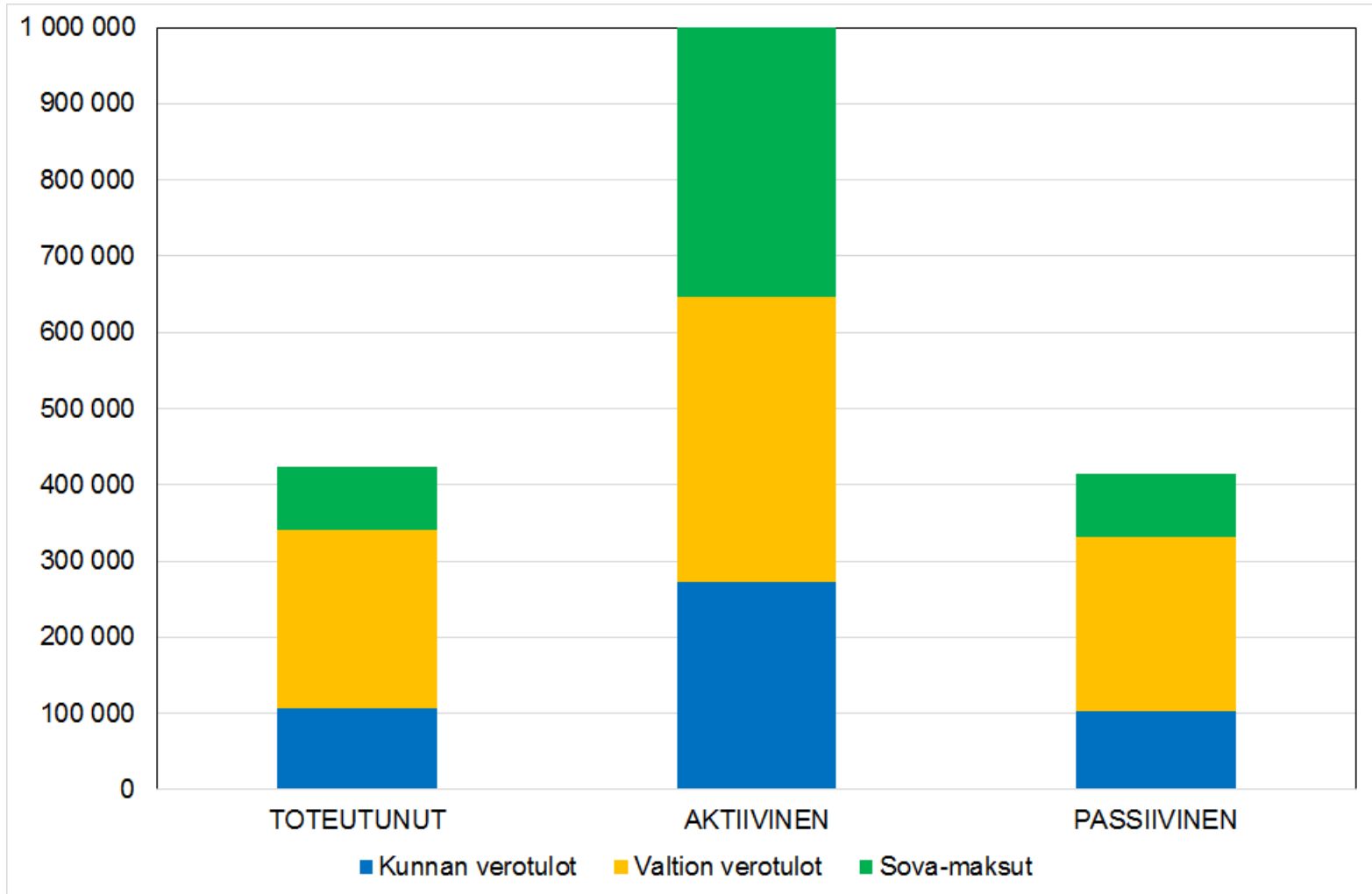
Vuosittainen nettotulo julkiselle sektorille



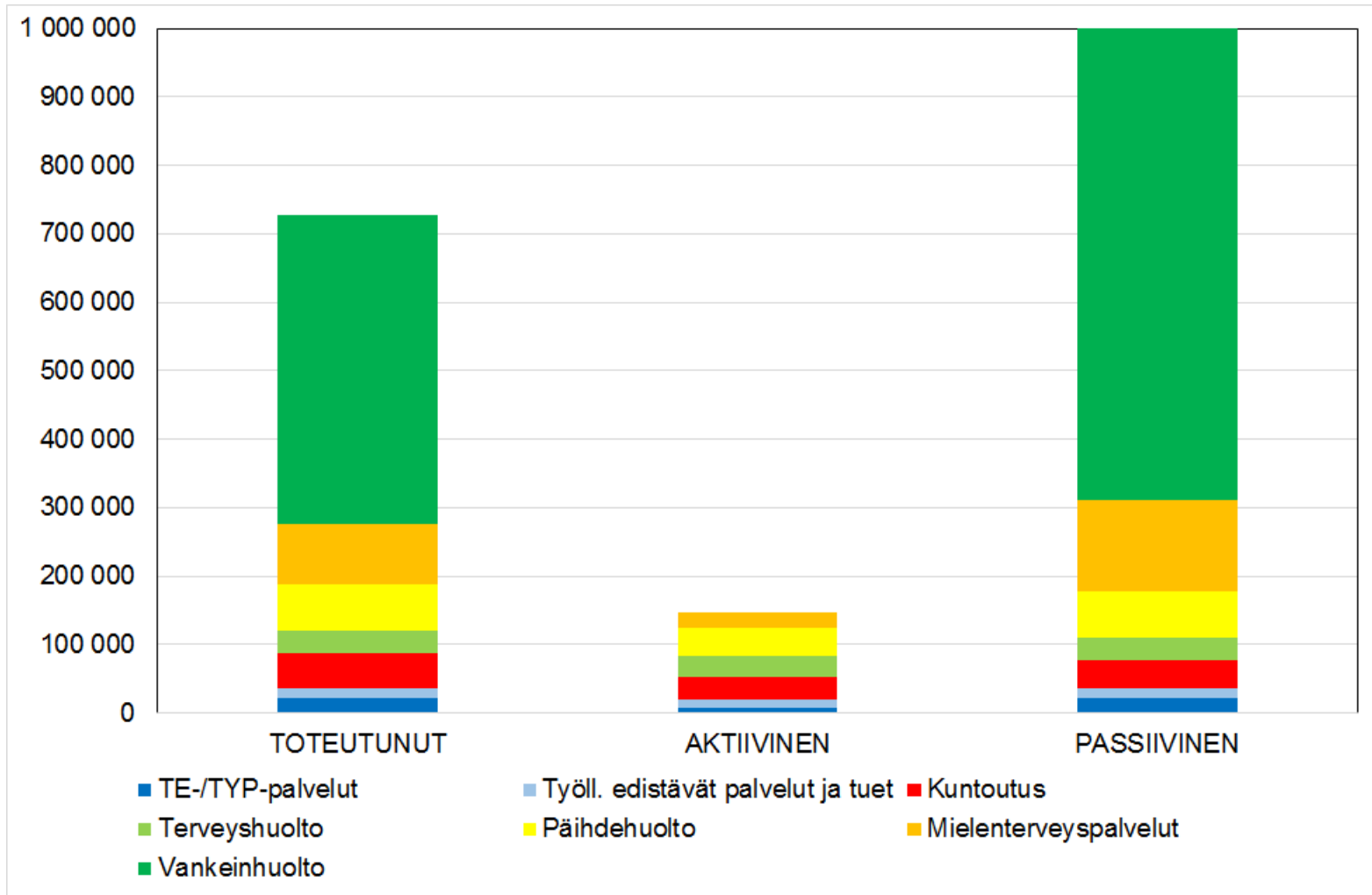
Elinkaaren diskontattu tulo ja meno julkiselle sektorille



Elinkaaren diskontattu tulo julkiselle sektorille



Elinkaaren diskontattu meno julkiselle sektorille



Nainen 34 vuotta

Case-elinkaarilaskelma – Nainen 34 vuotta

TOTEUTUNUT

Mielent.ong.	Aktivointi	Työura	Työtön/Aktiv.	Työkyvytön	Vanhuuseläke
18-59	33-37	40-42, 46-50	43-45, 51-52	53-62	63-83

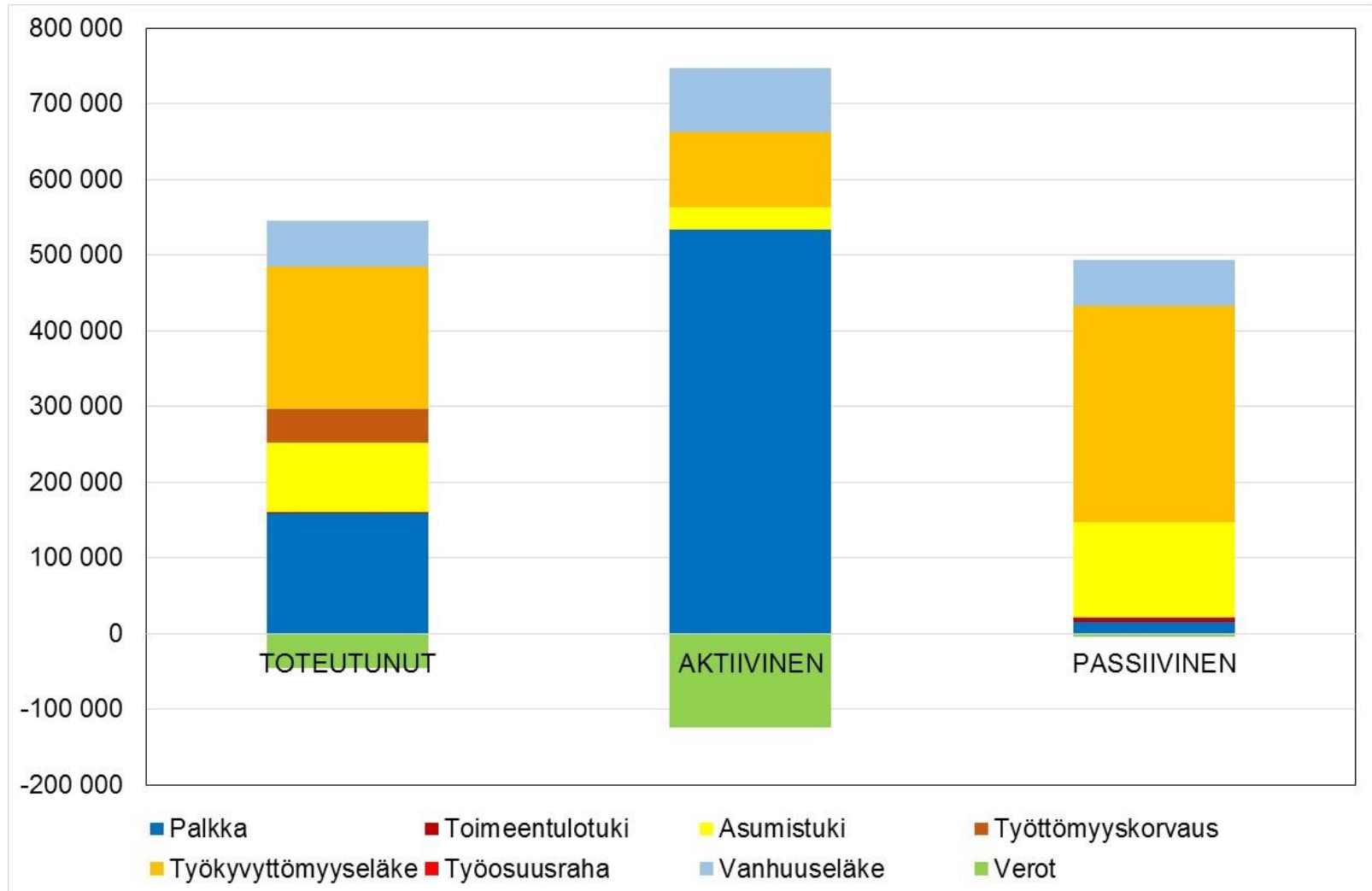
AKTIIVINEN

Mielent.ong.	Aktivointi	Työura	Vanhuuseläke
18-39	30-33	33-62	63-83

PASSIIVINEN

Mielent.ong.	Työkyvytön	Vanhuuseläke
18-59	22-62	63-83

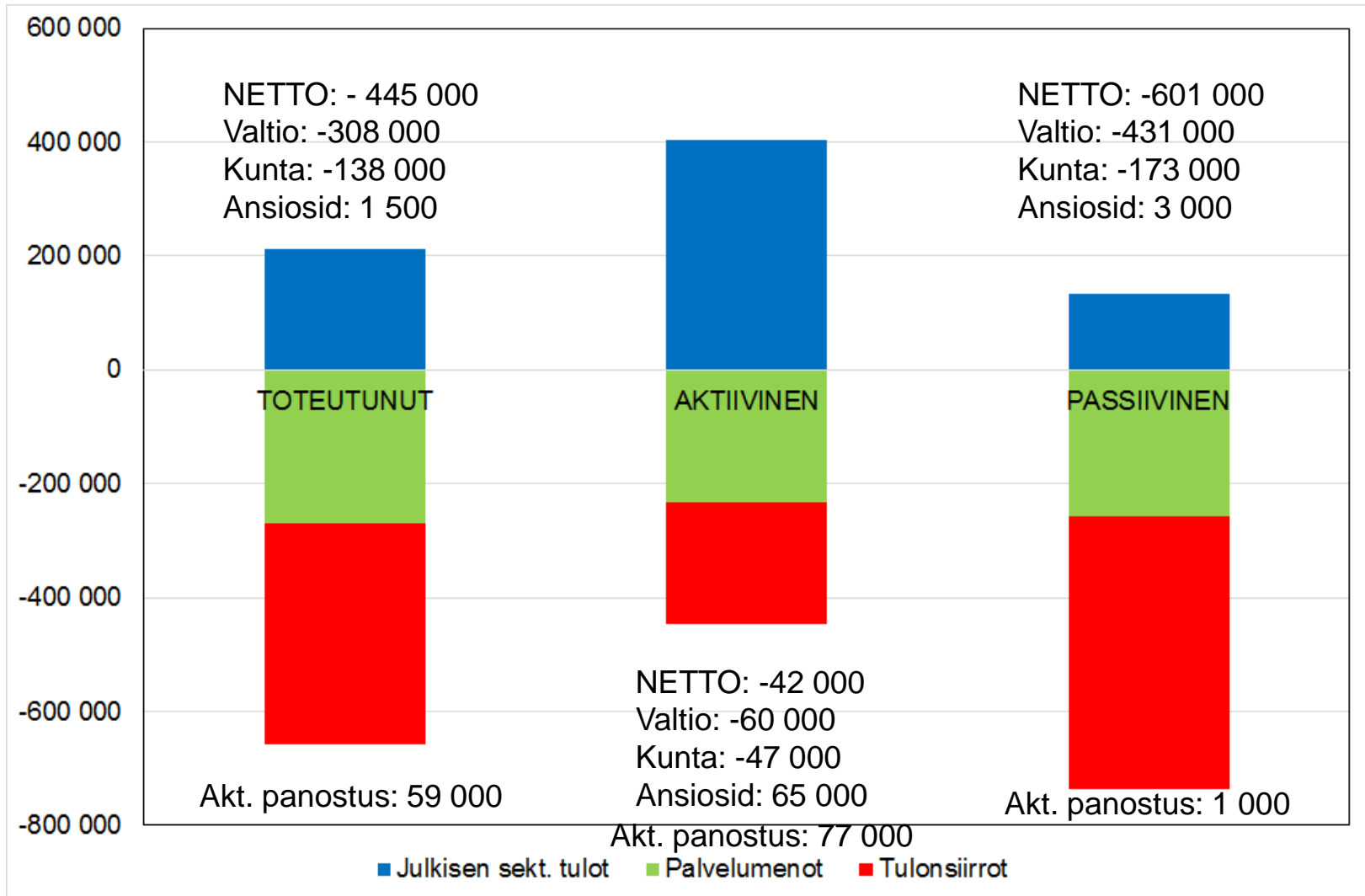
Henkilön elinkaaren diskontattu nettotulo



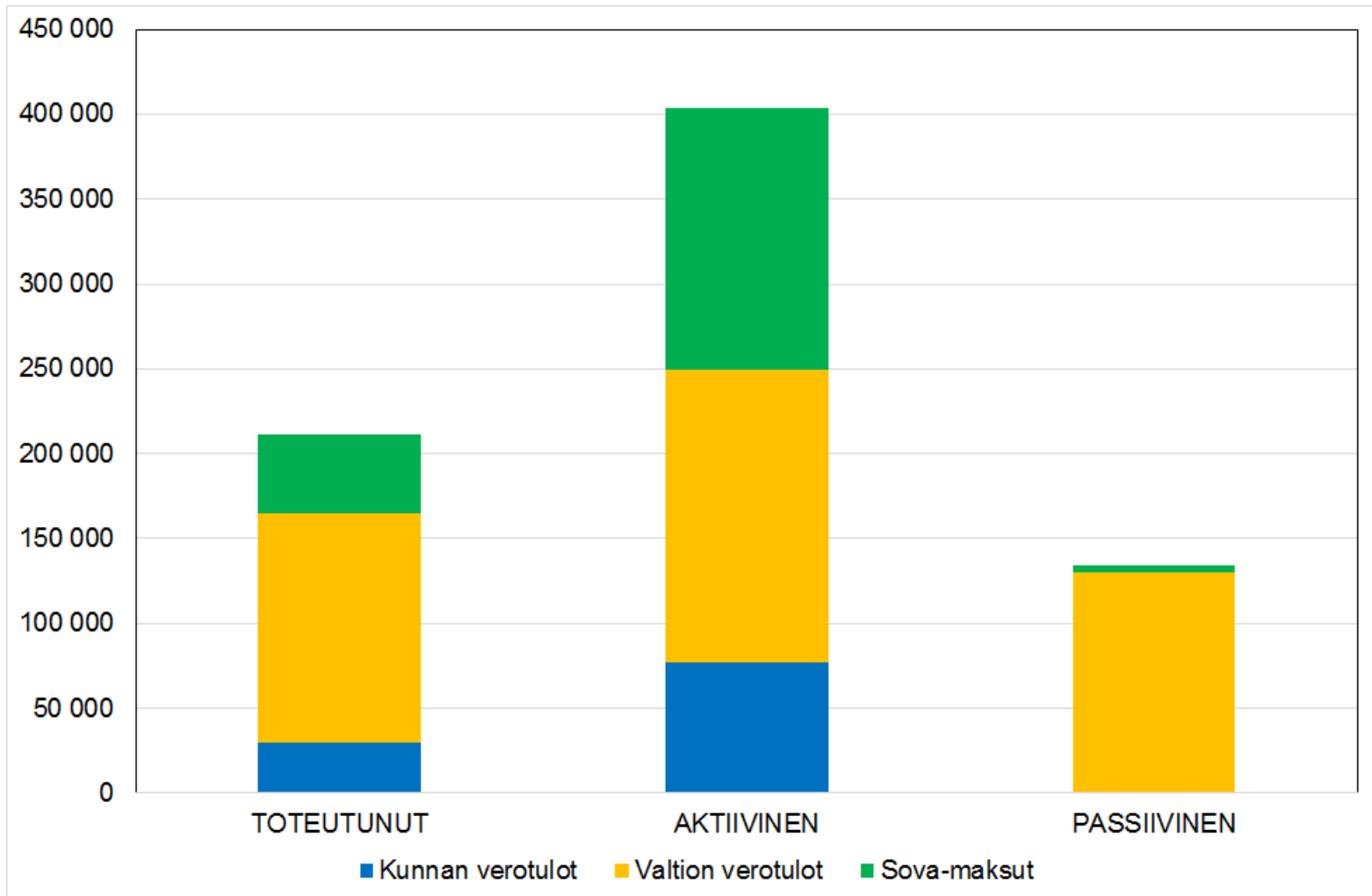
Vuosittainen nettotulo julkiselle sektorille



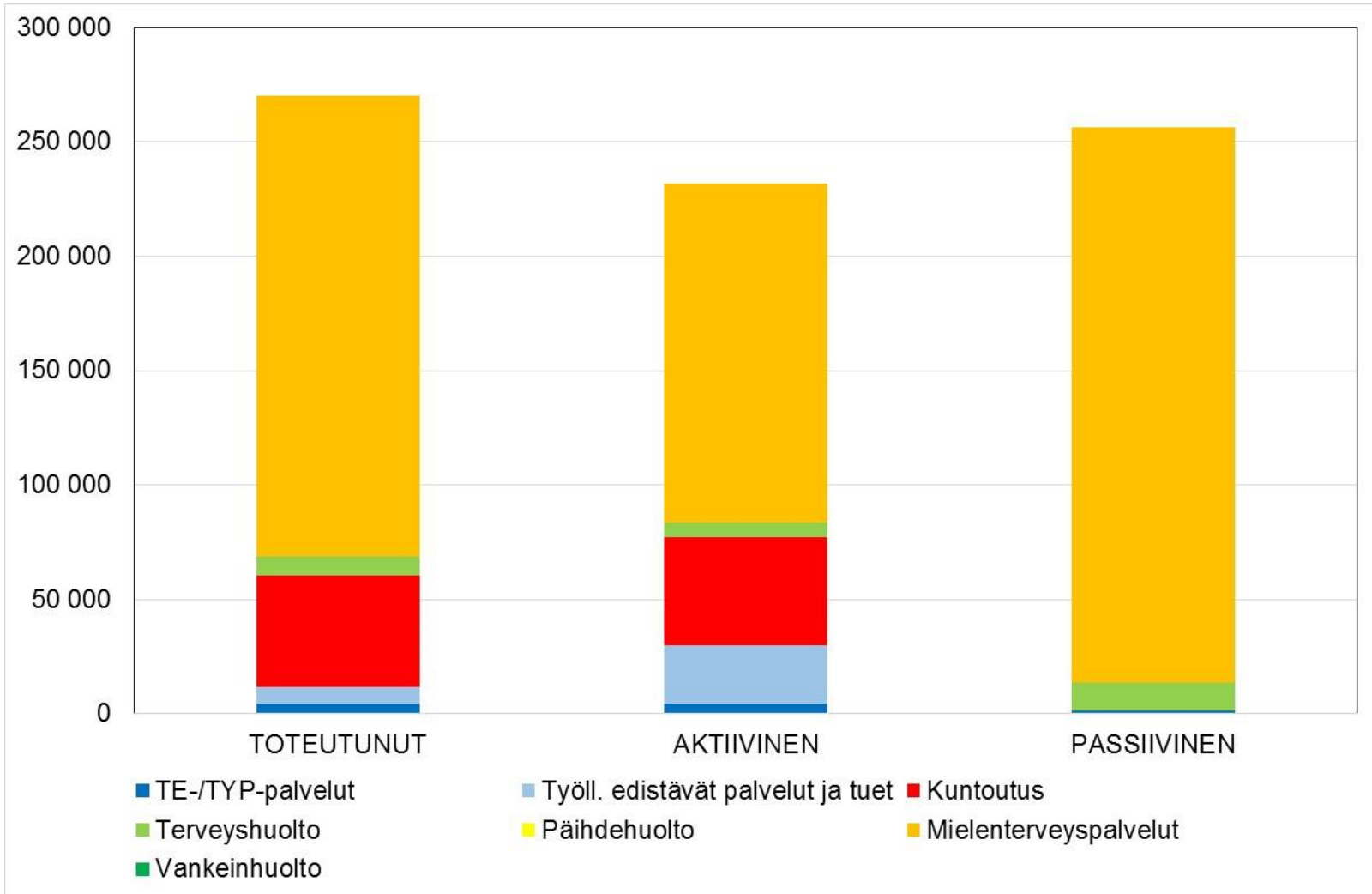
Elinkaaren diskontattu tulo ja meno julkiselle sektorille



Elinkaaren diskontattu tulo julkiselle sektorille



Elinkaaren diskontattu meno julkiselle sektorille



Nainen 44 vuotta

Case-elinkaarilaskelma – Nainen 44 vuotta

TOTEUTUNUT

Työura/Lapset	Työtön/Akt.	Työura	Sairastuminen	Työkyvytön	Vanhuuseläke
18-30	31-32	33-38, 48-56	39-43	44-47, 57-62	63-83

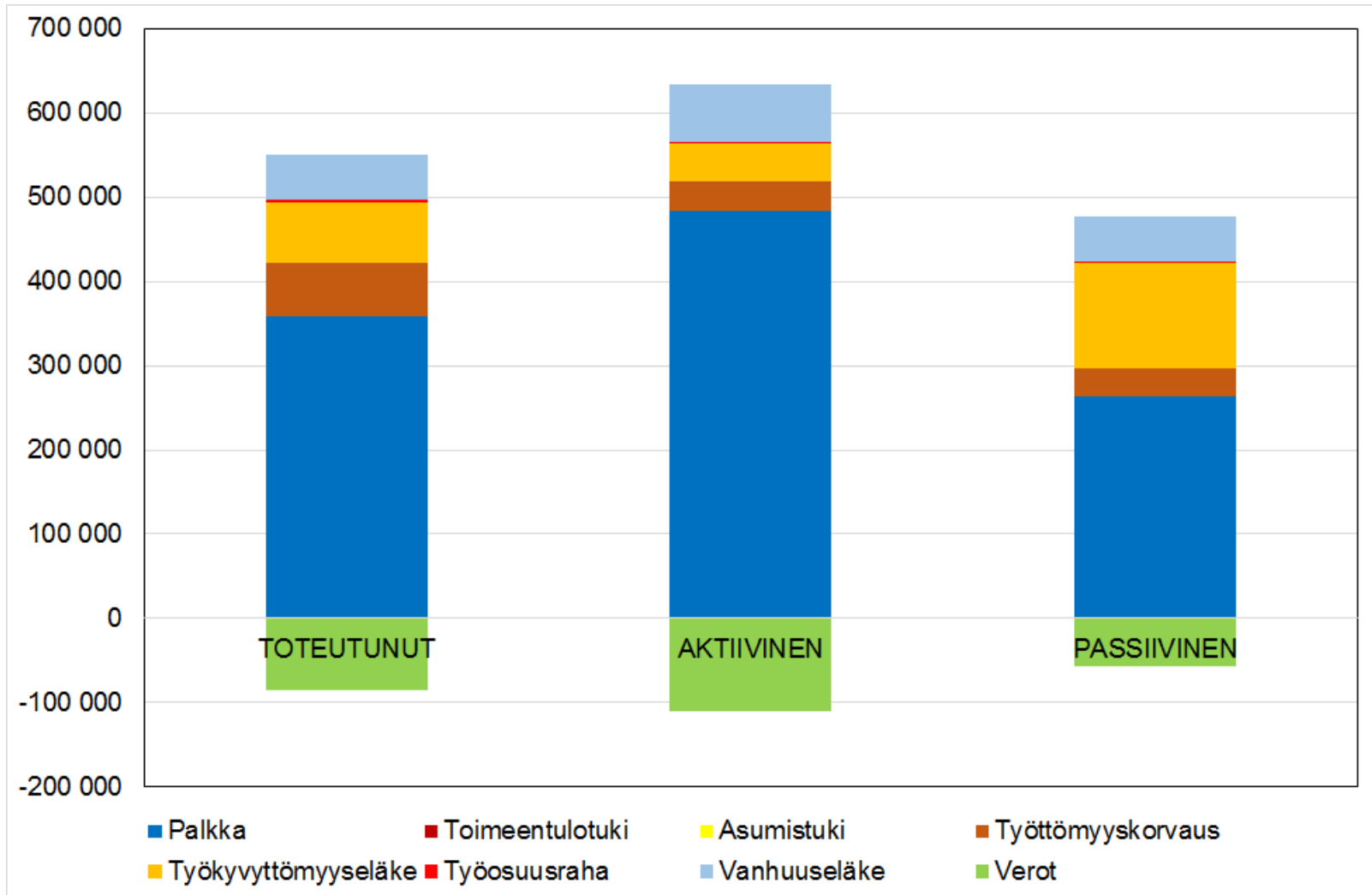
AKTIIVINEN

Työura/Lapset	Työtön/Akt.	Työura	Sairastuminen	Työura	Vanhuuseläke
18-30	31-32	33-38	39-45	46-62	63-83

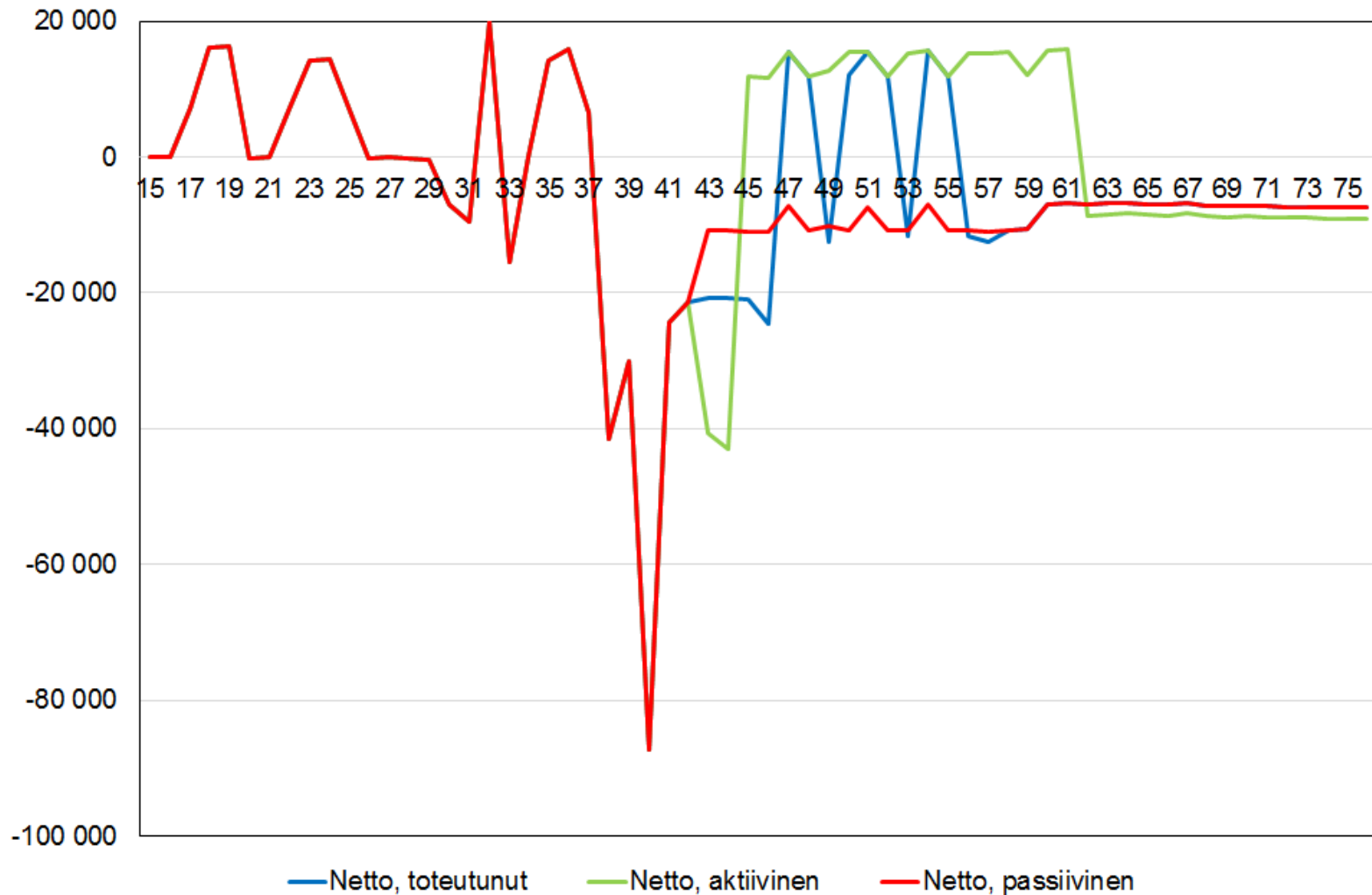
PASSIIVINEN

Työura/Lapset	Työtön/Akt.	Työura	Sairastuminen	Työkyvytön	Vanhuuseläke
18-30	31-32	33-38	39-43	44-62	63-83

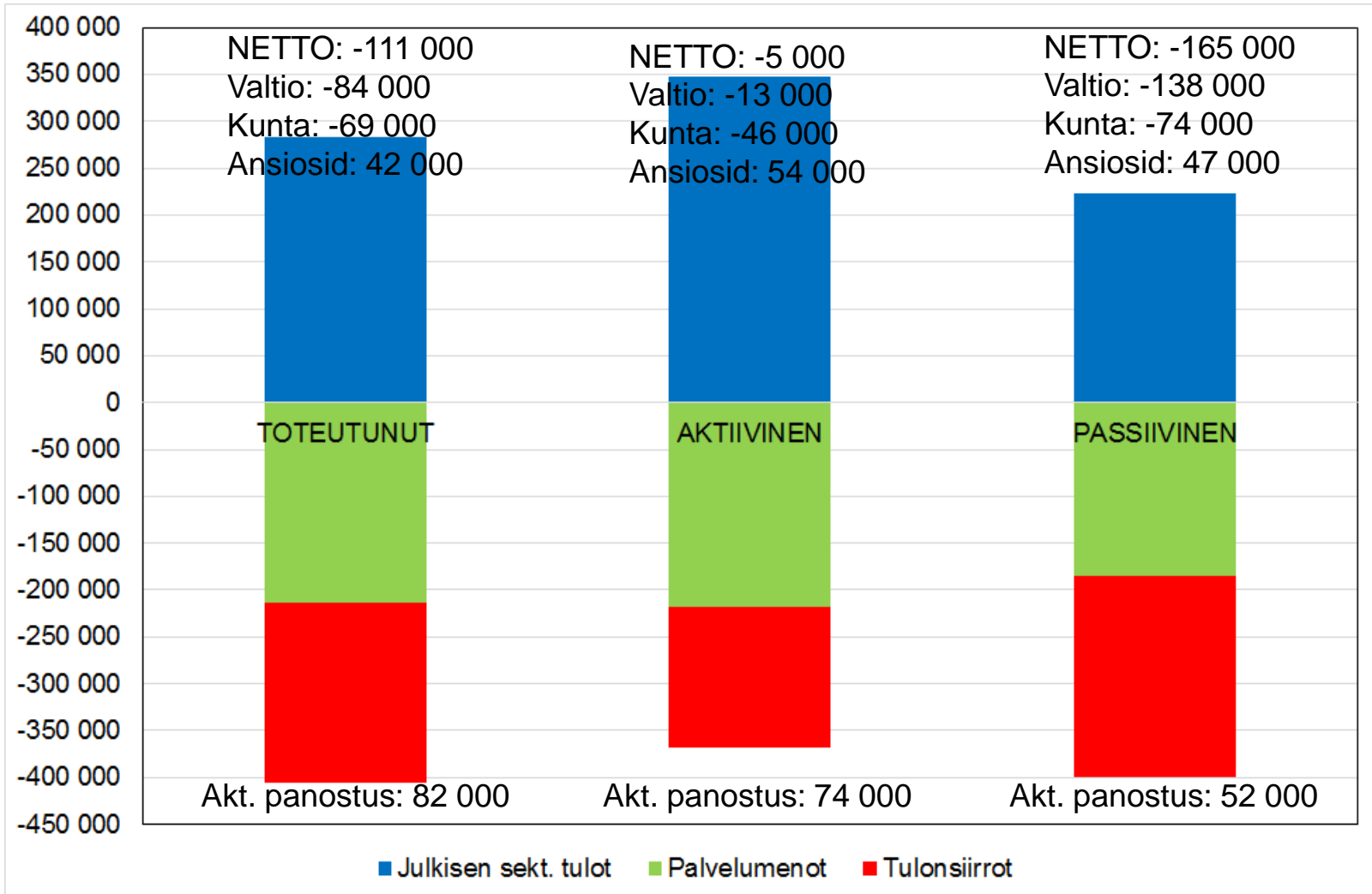
Henkilön elinkaaren diskontattu nettotulo



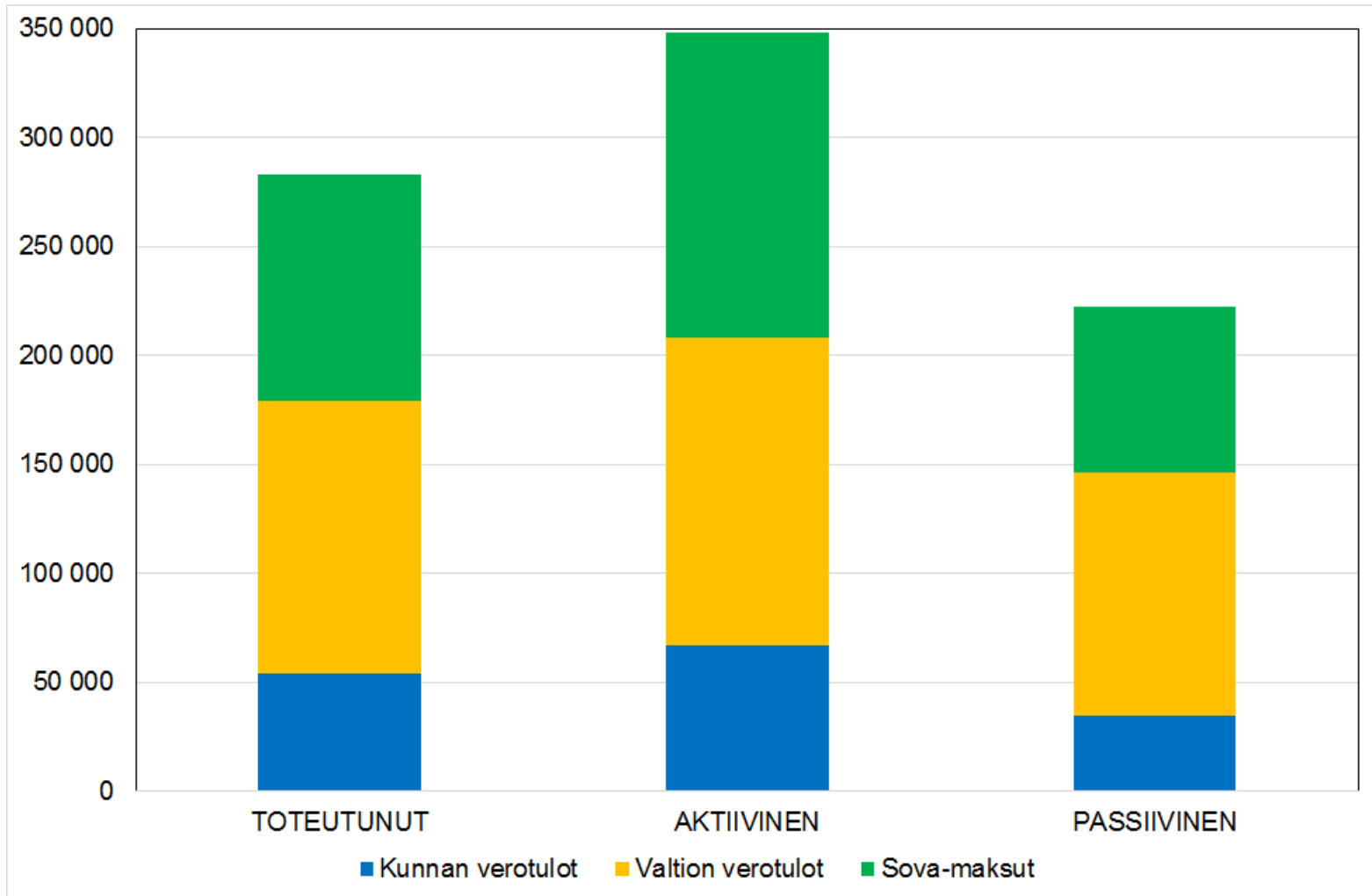
Vuosittainen nettotulo julkiselle sektorille



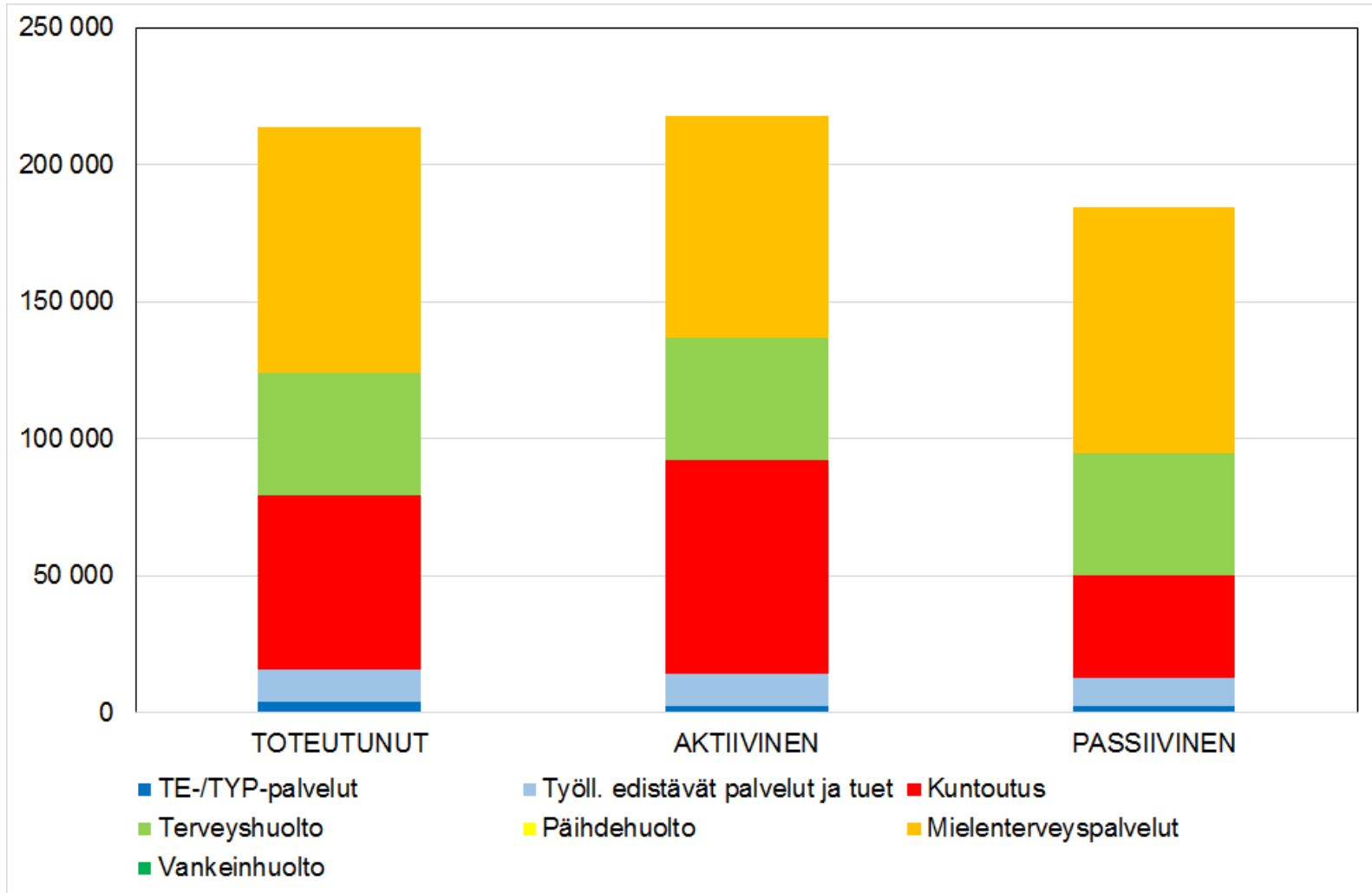
Elinkaaren diskontattu tulo ja meno julkiselle sektorille



Elinkaaren diskontattu tulo julkiselle sektorille



Elinkaaren diskontattu meno julkiselle sektorille



Mies 31 vuotta

Case-elinkaarilaskelma – Mies 31 vuotta

TOTEUTUNUT

Mielent.ong.	Aktivointi	Työura	Työtön/Aktiv.	Työkyvytön	Vanhuuseläke
20-59	22-39	40-42,46-47	43-45,48-49	50-62	63-77

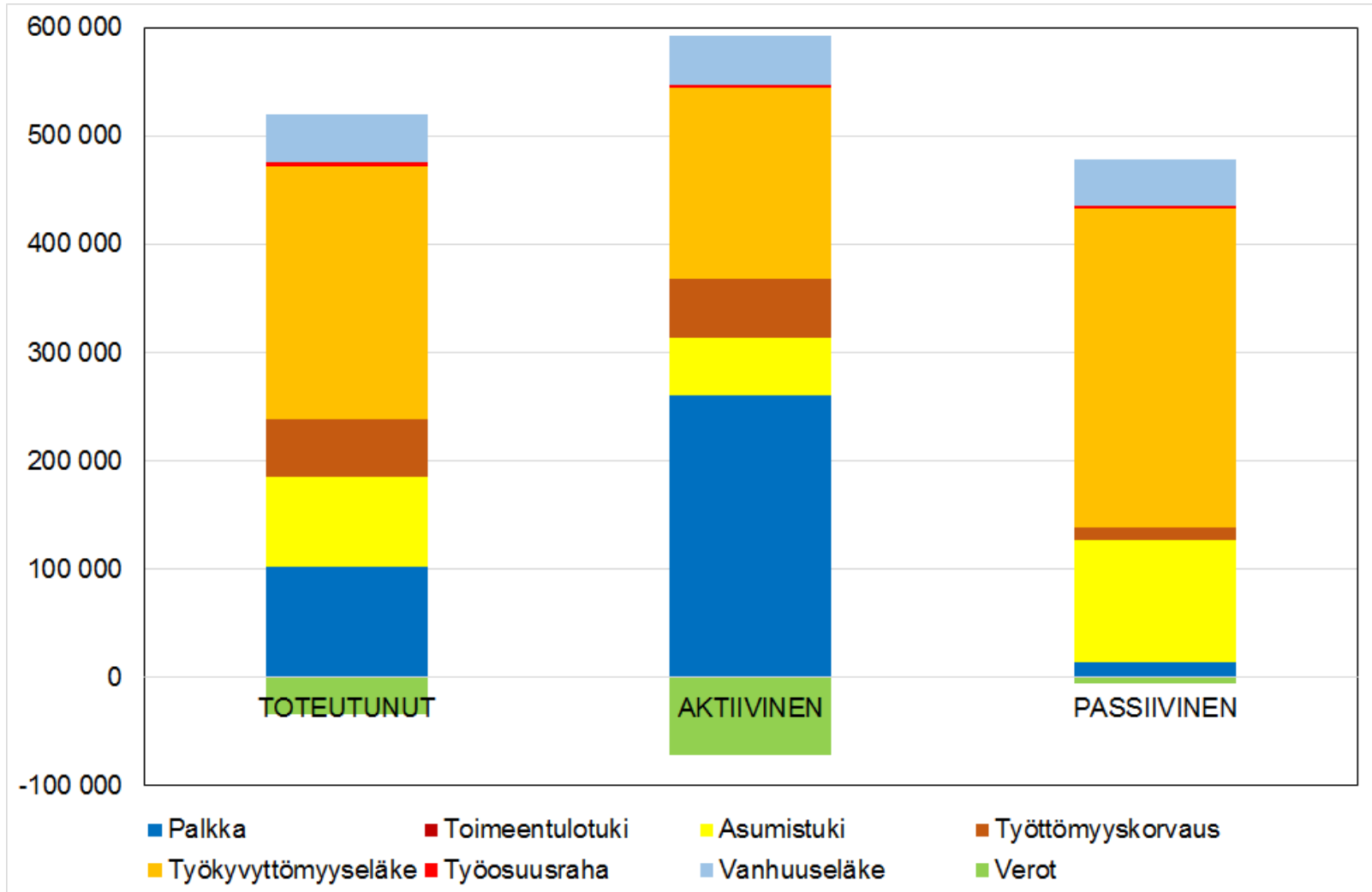
AKTIIVINEN

Mielent.ong.	Aktivointi	Työura	Työkyvytön	Työura	Vanhuuseläke
20-59	22-39	40-42,46-47	43-45,48-49	50-62	63-77

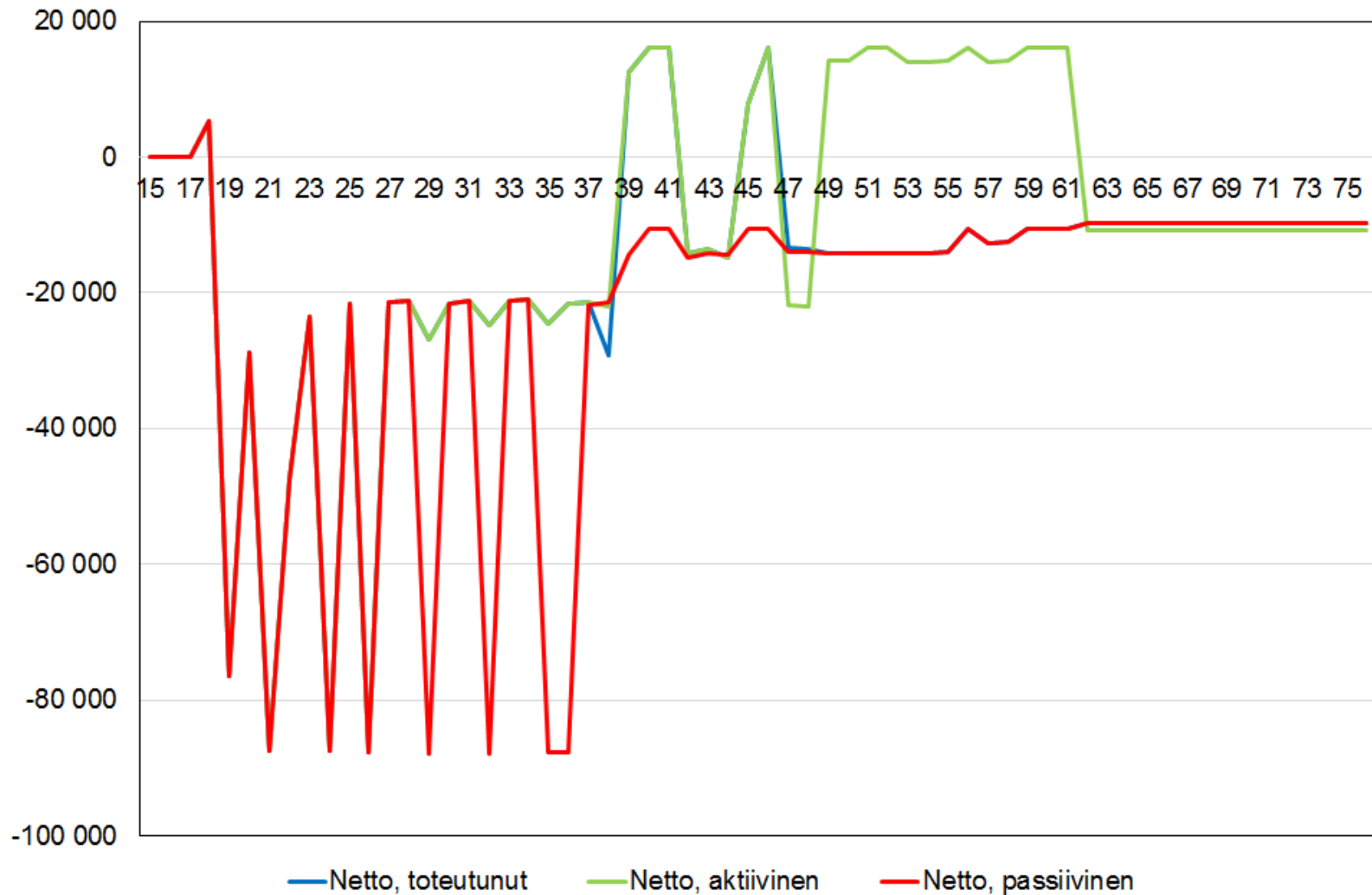
PASSIIVINEN

Mielent.ong.	Aktivointi	Työkyvytön	Vanhuuseläke
20-59	22-39	20-62	63-77

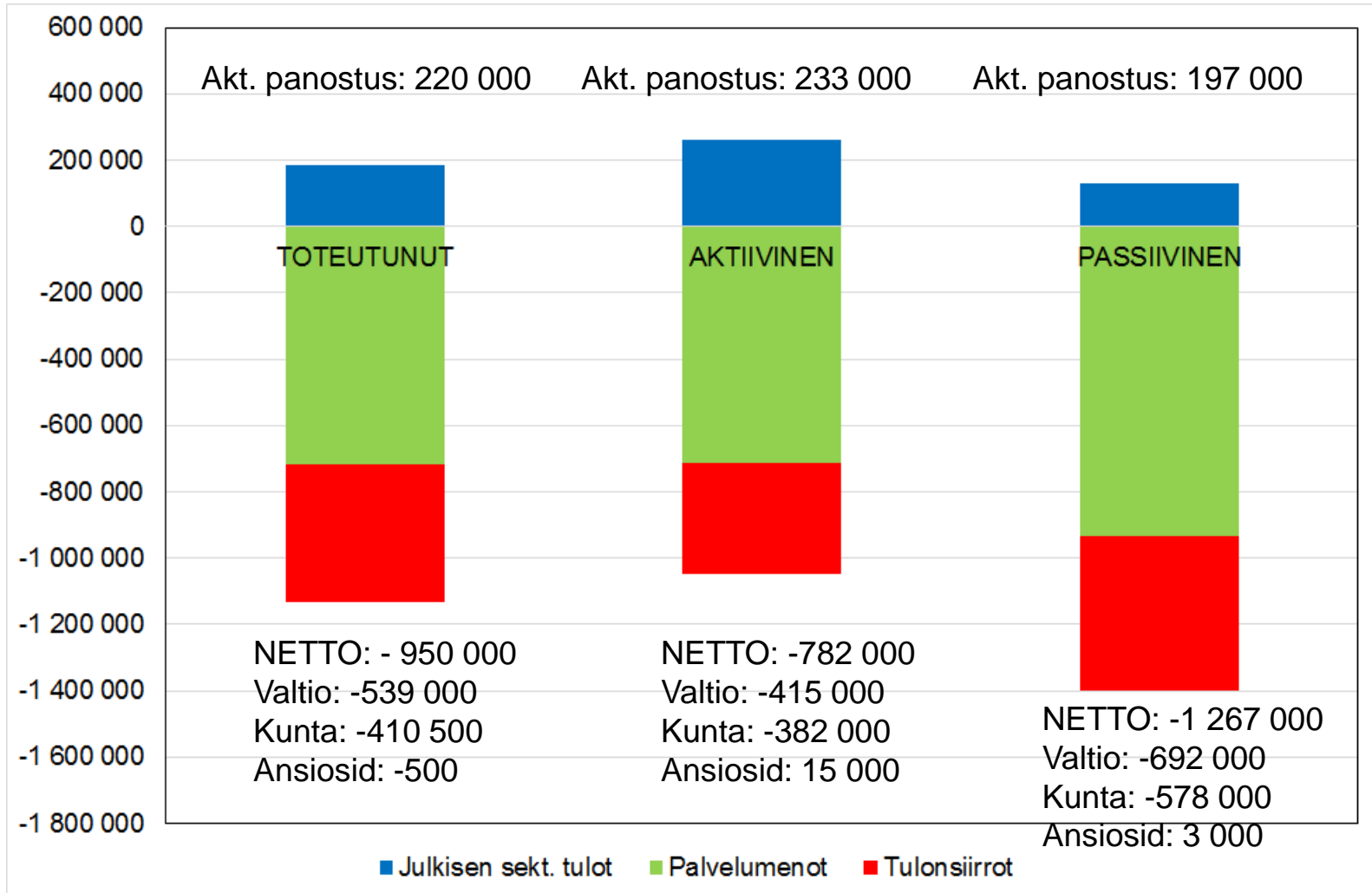
Henkilön elinkaaren diskontattu nettotulo



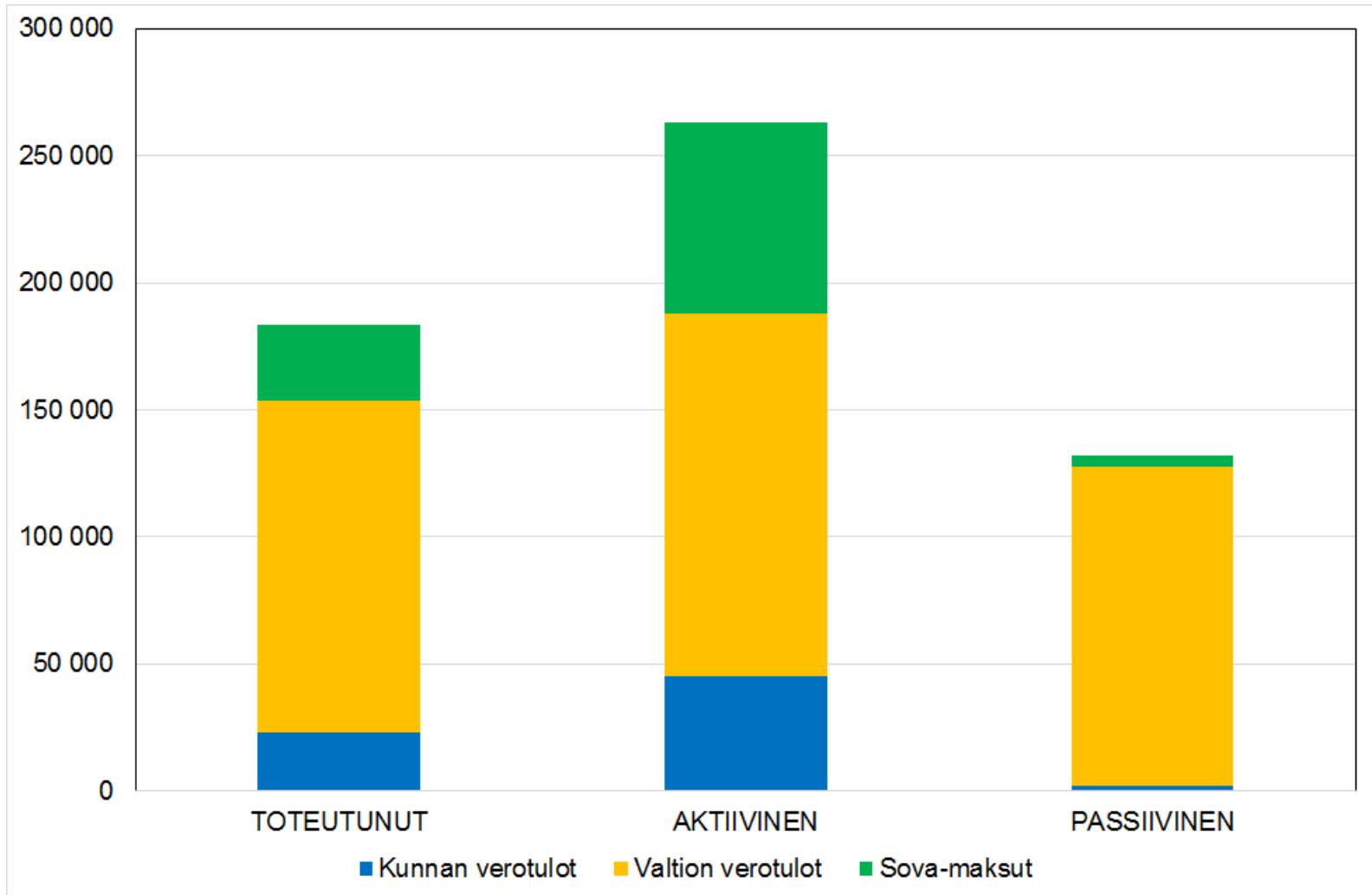
Vuosittainen nettotulo julkiselle sektorille



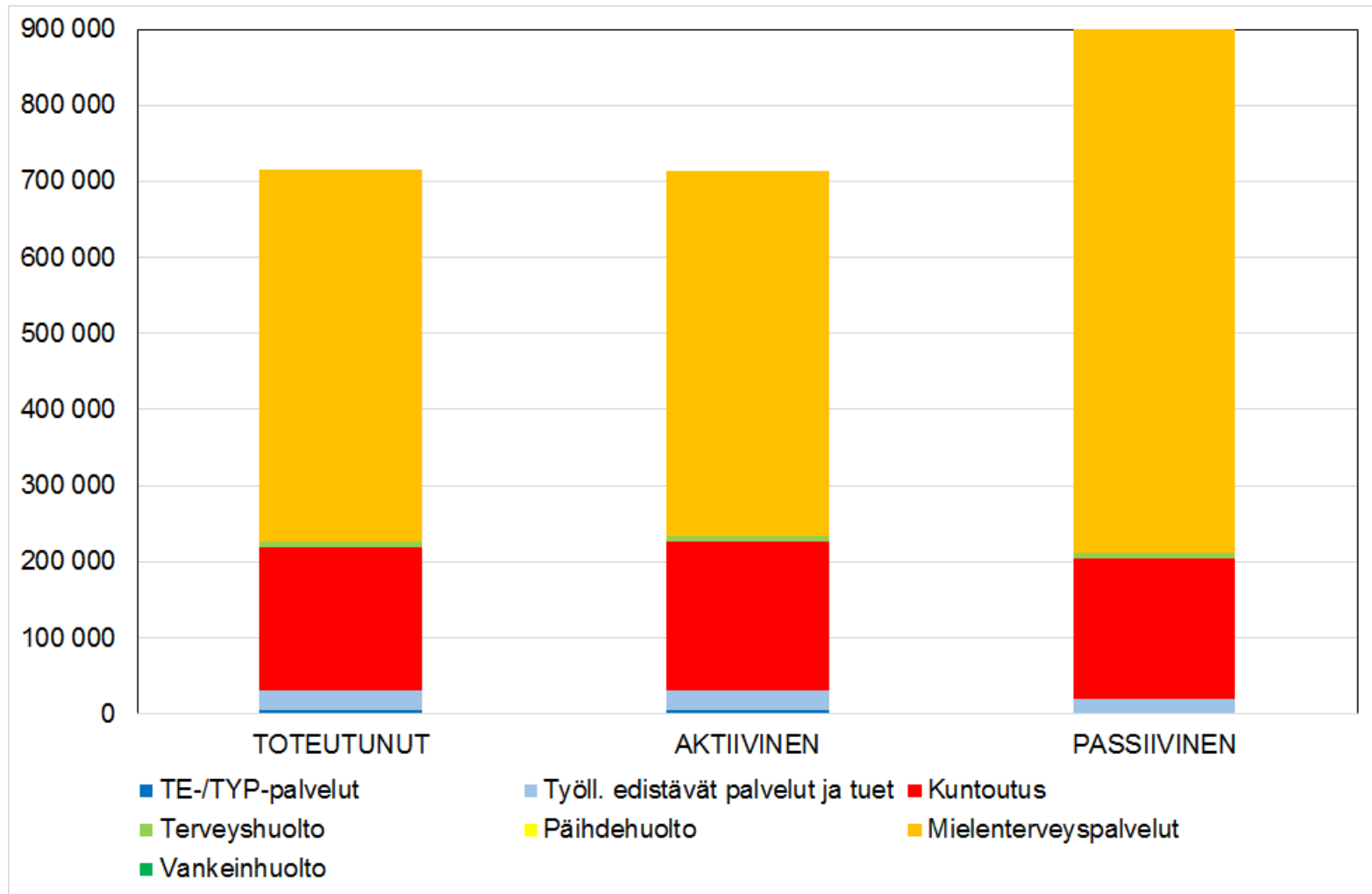
Elinkaaren diskontattu tulo ja meno julkiselle sektorille



Elinkaaren diskontattu tulo julkiselle sektorille



Elinkaaren diskontattu meno julkiselle sektorille



Havaintoja case-elinkaarilaskelmista

- Yksilön talouden kannalta on ratkaisevaa työuran pituus. Merkitystä korostaa ansiosidonnainen sosiaaliturva – erityisesti vanhuuseläke.
- Koko julkisen talouden kannalta on kannattavaa pyrkiä pitämään työttömyysjaksot mahdollisimman lyhyenä ja panostaa aktivointiin – vaikka työllistymistä ei aina edes tapahtuisi. Etenkin mitä nuoremasta kyse. Aikaiset/tuloksekkaat toimenpiteet. Aktivointipanostukset voisivat usein olla kymmeniä- ja jopa satojatuhansia enemmän ja silti kannattavia.
- Kunnan talouden kannalta ei (välttämättä) kannata pyrkiä ”työntämään” työkyvyttömyyseläkkeelle vaan aktivoimaan esimerkiksi juuri kuntouttavan työtoiminnan kautta sekä estämään mm. syrjäytymistä ja päihderiippuvuutta. Tämä edellyttää tarkoituksenmukaisuutta ja tuloksia terveyden-, mielenterveys- ja päihdehuollon kannalta.
- Puhtaasti valtion talouden kannalta voisi joskus olla jopa kannattavampaa aktivoinnin sijaan siirtää ansiosidonnaisen turvan piiriin. Tämä edellyttää kuitenkin riittävän pitkää työuraa tätä ennen. Aktivointi on sitä todennäköisemmin kannattavaa mitä pidempi terveydenhuoltopalveluiden kysyntä on edessä ja etenkin mitä todennäköisemmin kehitys johtaa vankeinhoidon tarpeeseen.